



МИНИСТЕРСТВО КУЛЬТУРЫ
РОССИЙСКОЙ ФЕДЕРАЦИИ



ПРИКАЗ

29 августа 2017.

Москва

№ 1458

О включении выявленного объекта культурного наследия «Археологический комплекс «Фанагория», VI в. до н.э. – XI в. н.э. (Краснодарский край, Темрюкский район, участок южного берега Таманского залива между поселками Сенной и Приморский) и выявленных объектов культурного наследия в его составе в единый государственный реестр объектов культурного наследия (памятников истории и культуры) народов Российской Федерации в качестве объектов культурного наследия федерального значения и утверждении границ их территории

В соответствии с пунктом 5 статьи 3.1 и статьей 18 Федерального закона от 25 июня 2002 г. № 73-ФЗ «Об объектах культурного наследия (памятниках истории и культуры) народов Российской Федерации» (Собрание законодательства Российской Федерации, 2002, № 26, ст. 2519; 2003, № 9, ст. 805; 2004, № 35, ст. 3607; 2005, № 23, ст. 2203; 2006, № 1, ст. 10; № 52 (ч. I), ст. 5498; 2007, № 1 (ч. I), ст. 21; № 27, ст. 3213; № 43, ст. 5084; № 46, ст. 5554; 2008, № 20, ст. 2251; № 29 (ч. I), ст. 3418; № 30 (ч. II), ст. 3616; 2009, № 51, ст. 6150; 2010, № 43, ст. 5450; № 49, ст. 6424; № 51 (ч. III), ст. 6810; 2011, № 30 (ч. I), ст. 4563; № 45, ст. 6331; № 47, ст. 6606; № 49 (ч. I), ст. 7015, ст. 7026; 2012, № 31, ст. 4322; № 47, ст. 6390; № 50 (ч. V), ст. 6960; 2013, № 17, ст. 2030; № 19, ст. 2331; № 30 (ч. I), ст. 4078; 2014, № 43, ст. 5799; № 49 (ч. VI), ст. 6928; 2015, № 10, ст. 1420; № 29 (ч. I), ст. 4359; № 51 (ч. III), ст. 7237; 2016, № 1 (ч. I), ст. 28, ст. 79; № 11, ст. 1494; № 15, ст. 2057; № 27 (ч. II), ст. 4294; № 52 (ч. V), ст. 7480; 2017, № 11, ст. 1538), подпунктами 5.3.7 и 5.4.3 Положения о Министерстве культуры Российской Федерации, утвержденного постановлением Правительства Российской Федерации от 20 июля 2011 г. № 590 (Собрание законодательства Российской Федерации, 2011, № 31, ст. 4758; № 44, ст. 6272; 2012, № 6, ст. 688; № 17, ст. 2018; № 26, ст. 3524; № 37, ст. 5001; № 39, ст. 5270;

2013, № 3, ст. 204; № 8, ст. 841; № 31, ст. 4239; № 33, ст. 4386; № 41, ст. 5182; № 45, ст. 5822; 2014, № 9, ст. 909; № 30 (ч. II), ст. 4305; № 40 (ч. III), ст. 5426; № 48, ст. 6860; 2015, № 2, ст. 491; № 4, ст. 664; № 9, ст. 1339, № 17 (ч. IV), ст. 2565; № 18, ст. 2728; № 20, ст. 2919; 2016, № 2 (ч. I), ст. 325; № 27 (ч. III), ст. 4496; № 28, ст. 4741; № 52 (ч. V), ст. 7667; 2017, № 2 (ч. II), ст. 406; № 12, ст. 1723) п р и к а з ы в а ю :

1. Включить выявленный объект культурного наследия (ансамбль) «Археологический комплекс «Фанагория», VI в. до н.э. – XI в. н.э. (Краснодарский край, Темрюкский район, участок южного берега Таманского залива между поселками Сенной и Приморский) и выявленные объекты культурного наследия в его составе в единый государственный реестр объектов культурного наследия (памятников истории и культуры) народов Российской Федерации в качестве объектов культурного наследия федерального значения согласно приложению № 1 к настоящему приказу.

2. Утвердить границы территории указанных в приложении № 1 к настоящему приказу объектов культурного наследия федерального значения согласно приложению № 2 к настоящему приказу.

3. Контроль за исполнением настоящего приказа возложить на заместителя Министра культуры Российской Федерации О.В.Рыжкова.

Министр



В.Р.Мединский

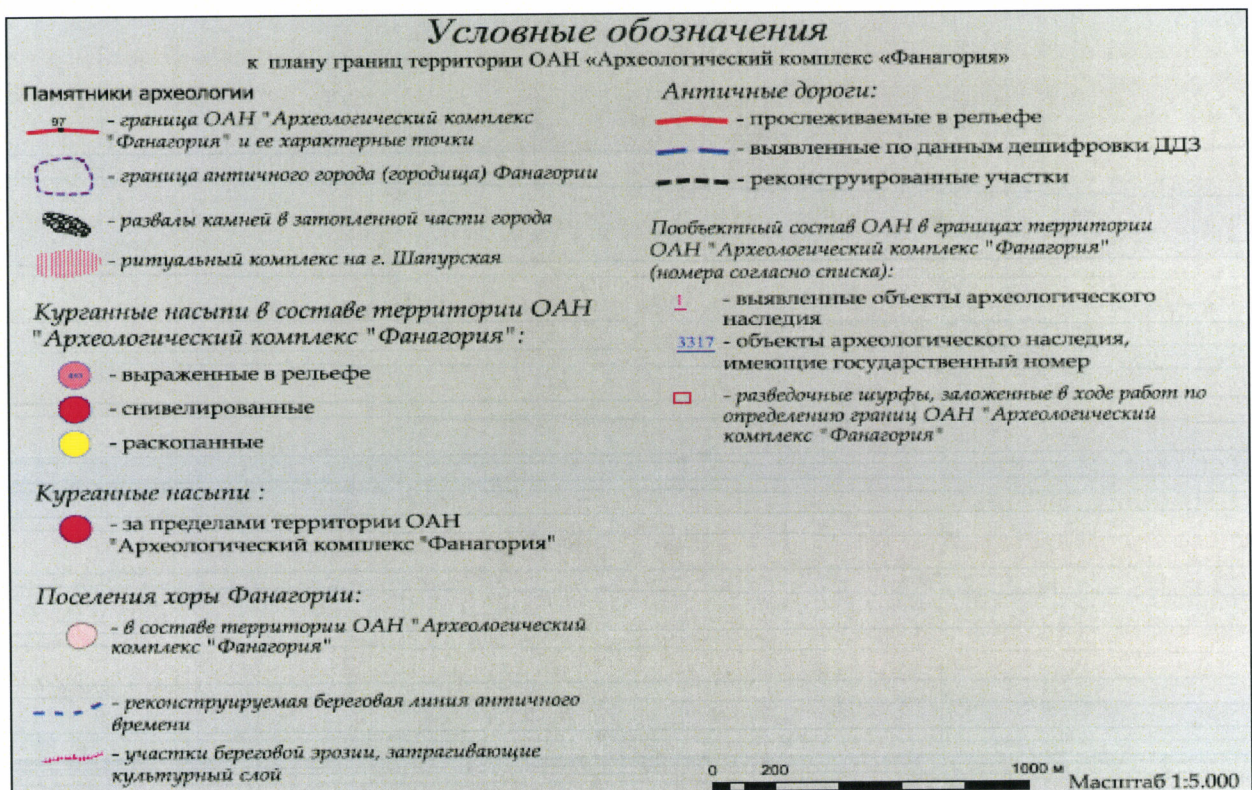
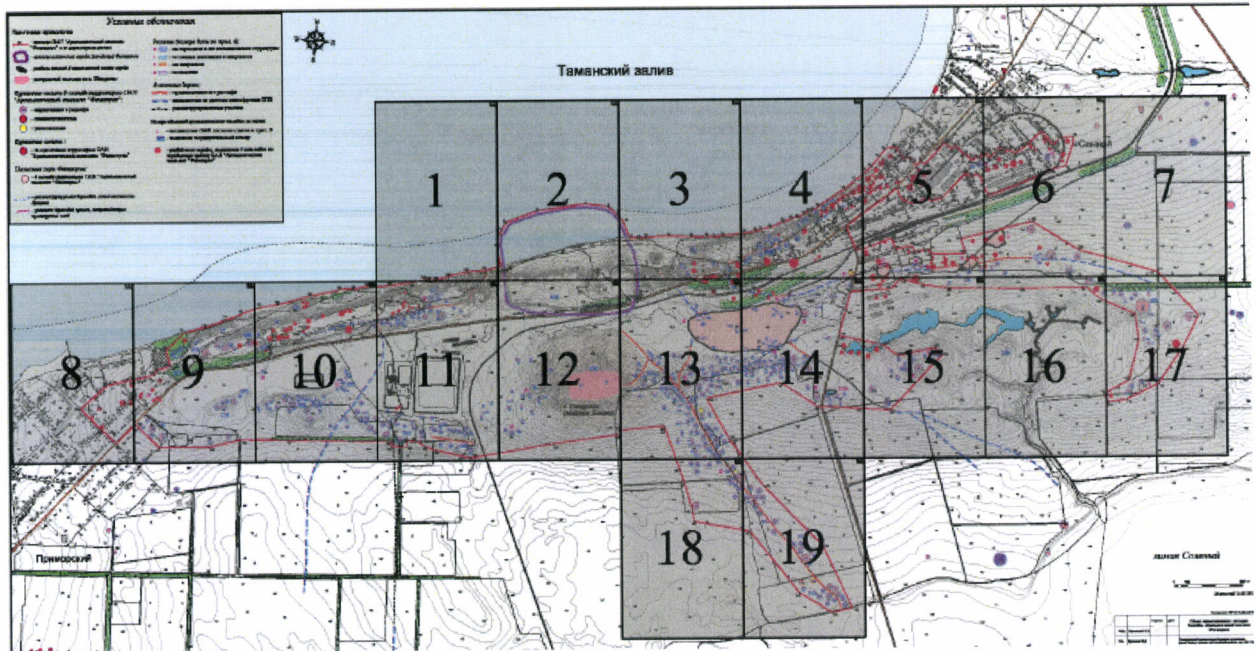
**Выявленные объекты культурного наследия, включаемые в единый
государственный реестр объектов культурного наследия
(памятников истории и культуры) народов Российской Федерации
в качестве объектов культурного наследия федерального значения
(Краснодарский край, Темрюкский район, участок южного берега
Таманского залива между поселками Сенной и Приморский)**

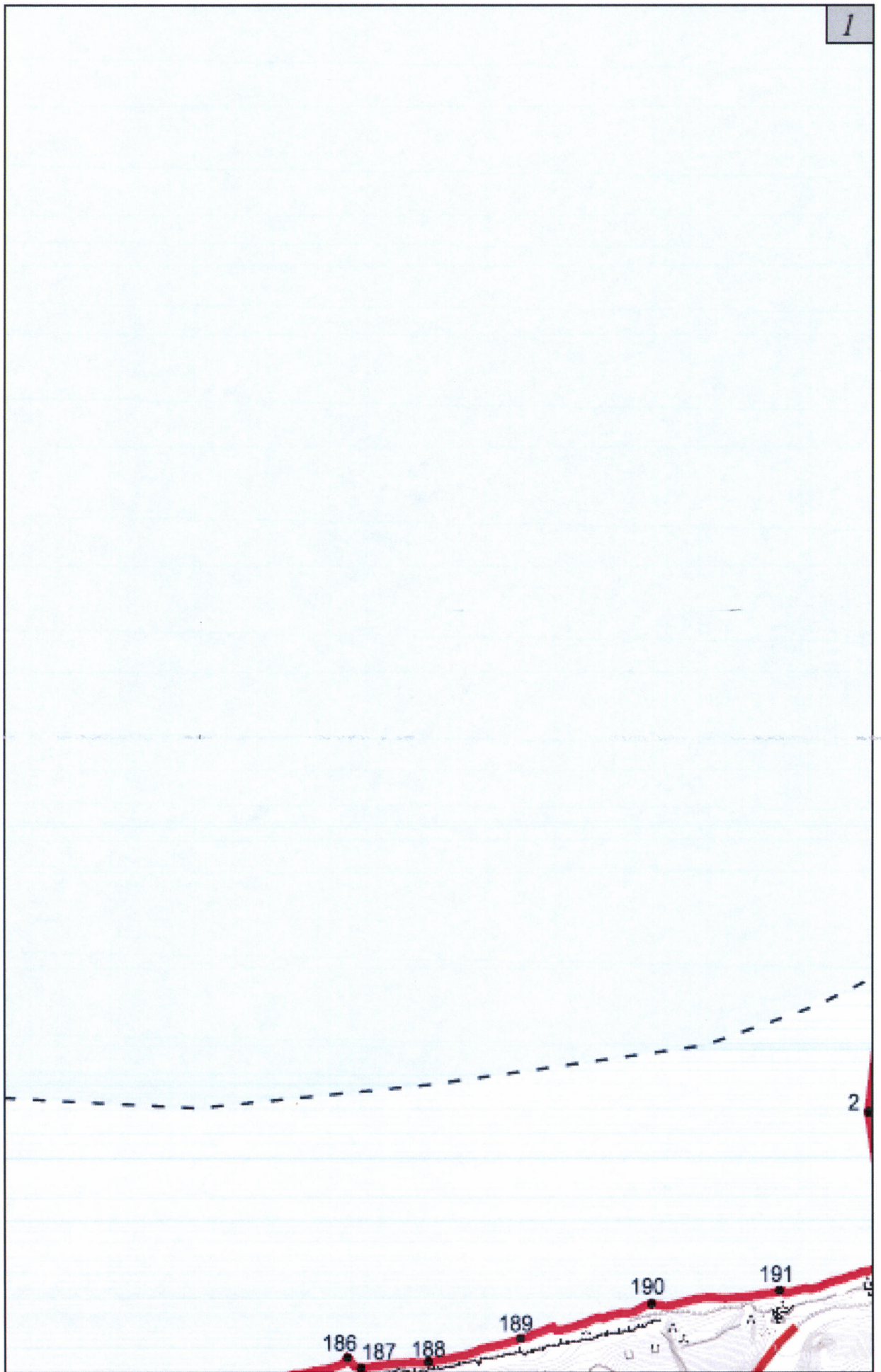
Наименование, вид и время возникновения (дата создания) объекта культурного наследия	Местонахождение объекта культурного наследия
Археологический комплекс «Фанагория» (ансамбль), VI в. до н.э.–XI в. н.э.:	Краснодарский край, Темрюкский район, участок южного берега Таманского залива между поселками Сенной и Приморский
Курганная группа (2 насыпи) (памятник), эпоха бронзы–позднее средневековье.	Краснодарский край, Темрюкский район, пос. Приморский, восточная часть поселка
Курган (памятник), эпоха бронзы–позднее средневековье	Краснодарский край, Темрюкский район, пос. Приморский, 0,8 км к северо-востоку от восточной окраины поселка, у автодороги
Курган (памятник), эпоха бронзы–позднее средневековье	Краснодарский край, Темрюкский район, пос. Приморский, 1,3 км к востоко-северо-востоку от восточной окраины поселка, 0,25 км к югу от автодороги
Курган (памятник), эпоха бронзы–позднее средневековье	Краснодарский край, Темрюкский район, пос. Приморский, 2,1 км к северо-востоку от восточной окраины поселка
Курганная группа 135 (2 насыпи) (памятник), эпоха бронзы–позднее средневековье	Краснодарский край, Темрюкский район, пос. Сенной, 2,3 км к юго-западу от юго-западного угла поселка
Курган 136 (памятник), эпоха бронзы–позднее средневековье	Краснодарский край, Темрюкский район, пос. Сенной, 2,1 км к западо-юго-западу от юго-западного угла поселка, у железной дороги

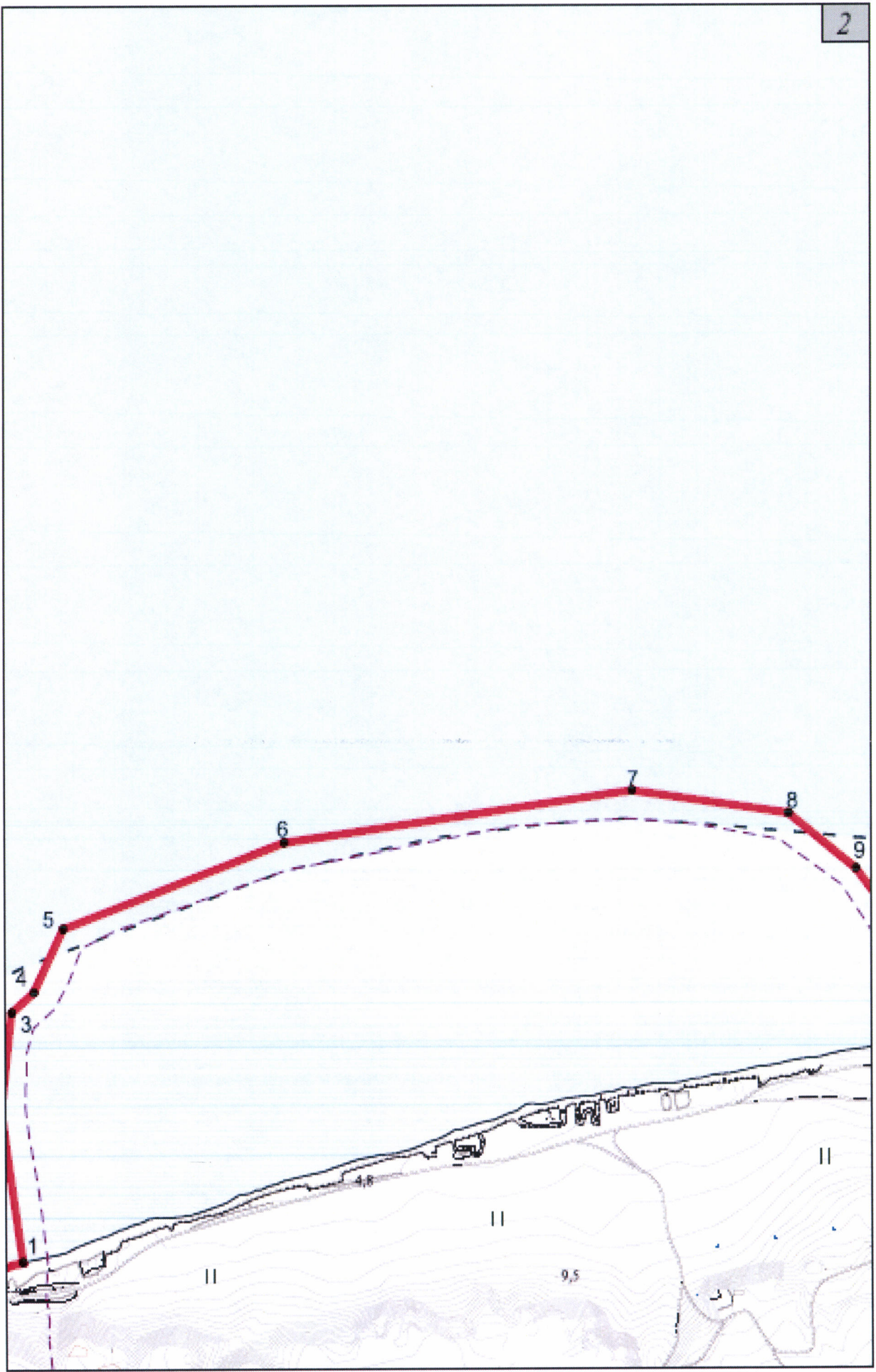
<p>Курганная группа 139 «Курганная аллея» (29 насыпей) (памятник), эпоха бронзы–позднее средневековье</p>	<p>Краснодарский край, Темрюкский район, пос. Сенной, 1,75 км на юго-запад – 2,5 км на юго-юго-восток от юго-западного угла поселка</p>
<p>Курганная группа 137 (2 насыпи) (памятник), эпоха бронзы–позднее средневековье</p>	<p>Краснодарский край, Темрюкский район, пос. Сенной, 1,2 км к юго-западу от юго-западного угла поселка</p>
<p>Курганная группа 138 (5 насыпей) (памятник), эпоха бронзы–позднее средневековье</p>	<p>Краснодарский край, Темрюкский район, пос. Сенной, 1,2 км к юго-юго-западу от юго-западного угла поселка</p>
<p>Курганная группа 132 (2 насыпи) (памятник), эпоха бронзы–позднее средневековье</p>	<p>Краснодарский край, Темрюкский район, пос. Сенной, 1 км к югу от юго-западного угла поселка, у автодороги</p>
<p>Курган 131 (памятник), эпоха бронзы–позднее средневековье</p>	<p>Краснодарский край, Темрюкский район, пос. Сенной, 0,4 км к югу от поселка, у автодороги</p>
<p>Курган 134 (памятник), эпоха бронзы–позднее средневековье</p>	<p>Краснодарский край, Темрюкский район, пос. Сенной, 0,25 км к юго-юго-востоку от юго-западного угла поселка</p>
<p>Курган 130 (памятник), эпоха бронзы–позднее средневековье</p>	<p>Краснодарский край, Темрюкский район, пос. Сенной, 0,35 км к юго-востоку от юго-западного угла поселка, у автодороги</p>
<p>Поселение «Сенной 9» (памятник), эпоха античности–эллинизм</p>	<p>Краснодарский край, Темрюкский район, пос. Сенной, 0,4–1,2 км к юго-западу от юго-западного угла поселка, 0,3 км к югу от железной дороги</p>
<p>Курган 133 (памятник), эпоха бронзы–позднее средневековье</p>	<p>Краснодарский край, Темрюкский район, пос. Сенной, 1,2 км к юго-востоку от юго-западного угла поселка</p>
<p>Курган (памятник), эпоха бронзы–позднее средневековье</p>	<p>Краснодарский край, Темрюкский район, пос. Сенной, 0,9 км к юго-юго-востоку от юго-западного угла поселка, к востоку от автодороги</p>

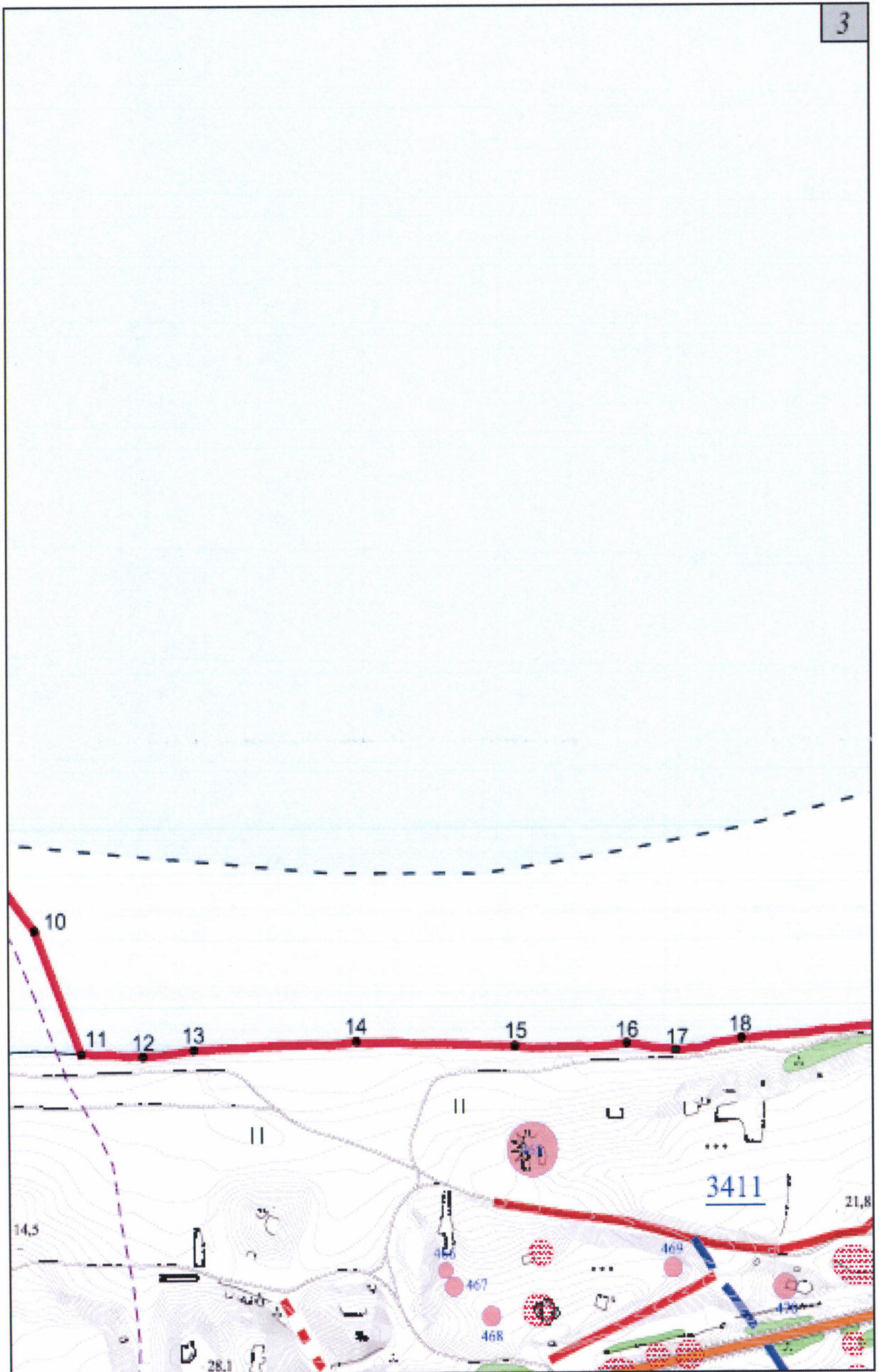
Курганная группа (3 насыпи) (памятник), эпоха бронзы-позднее средневековье	Краснодарский край, Темрюкский район, пос. Сенной, 1 км к юго-востоку от юго- западного угла поселка
Курган (памятник), эпоха бронзы-позднее средневековье	Краснодарский край, Темрюкский район, пос. Сенной, 1,6 км к востоко-юго- востоку от юго-западной окраины поселка
Поселение «Сенной 11» (памятник), эпоха античности	Краснодарский край, Темрюкский район, пос. Сенной, ул. Гвардейская, 3,4 км по пеленгу 81 градус от очистных сооружений до центра поселения; 3,95 км по пеленгу 281 градус от поворота на п. Солёный до центра поселения
Курганная группа 129 (3 насыпи) (памятник), эпоха бронзы-позднее средневековье	Краснодарский край, Темрюкский район, пос. Сенной, 0,75 км востоко-юго-востоку от юго-западного угла поселка, возле овце-товарной фермы
Поселение «Сенной 12» (памятник), эпоха античности	Краснодарский край, Темрюкский район, пос. Сенной, южная окраина поселка, 0,8 км к востоко-юго-востоку от ж/д переезда, 0,6 км к востоко-северо-востоку от строений молочно-товарной фермы
Поселение «Сенной 13» (памятник), эпоха античности	Краснодарский край, Темрюкский район, пос. Сенной, южная окраина поселка, 1 км к востоку от ж/д переезда, 0,85 км к востоко-северо-востоку от строений молочно-товарной фермы
Курганная группа 127 (2 насыпи) (памятник), эпоха бронзы-позднее средневековье	Краснодарский край, Темрюкский район, пос. Солёный, 1,3 км к западо-северо- западу от северной окраины поселка
Курганная группа (5 насыпей) (памятник), эпоха бронзы-позднее средневековье	Краснодарский край, Темрюкский район, пос. Сенной, южная часть поселка
Курганная группа (4 насыпи) (памятник), эпоха бронзы-позднее средневековье	Краснодарский край, Темрюкский район, пос. Сенной, юго-восточная окраины поселка

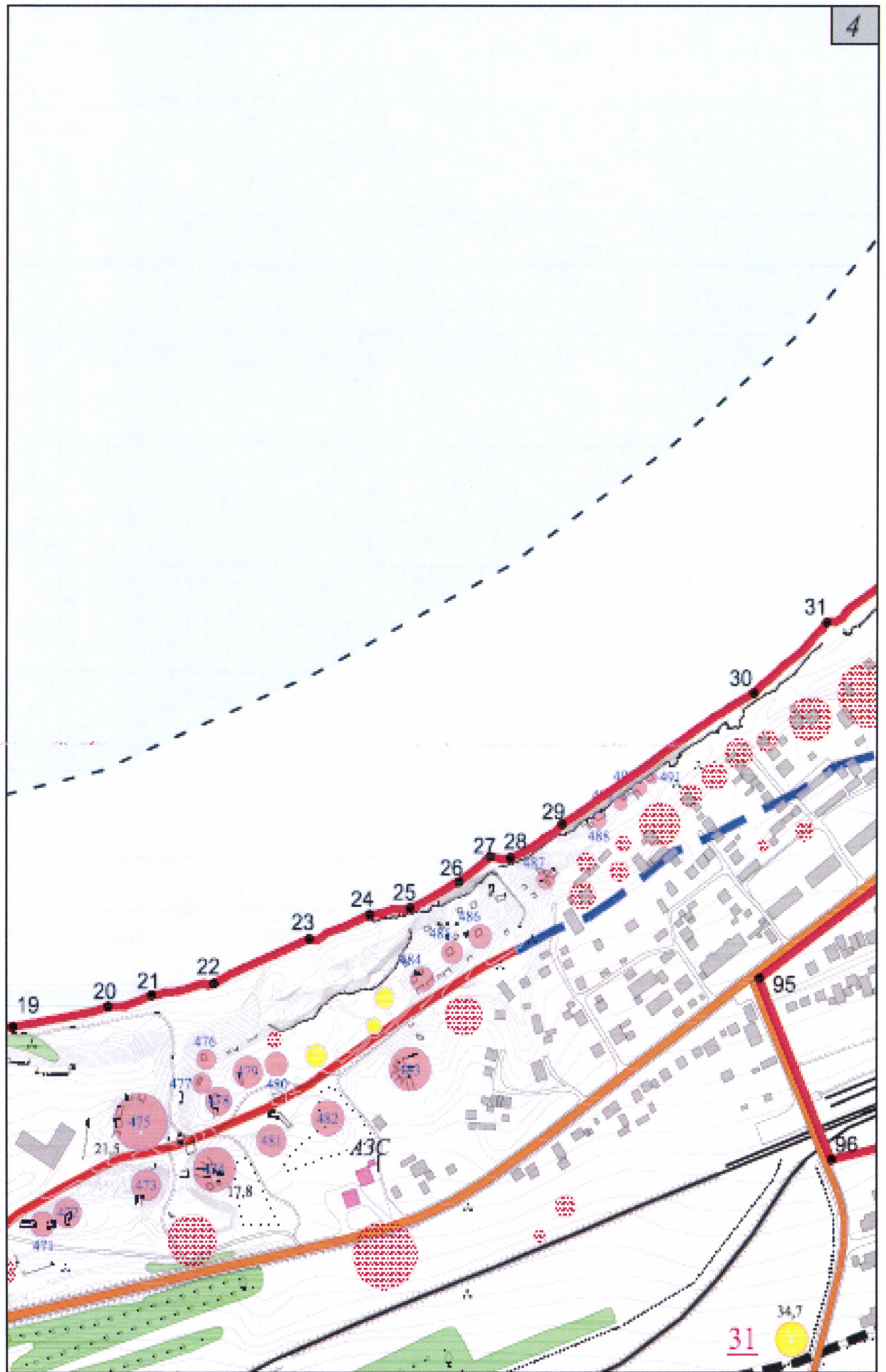
**Карта (схема) границ территории объекта культурного наследия
федерального значения «Археологический комплекс «Фанагория»,
VI в. до н.э. – XI в. н.э. (Краснодарский край, Темрюкский район,
участок южного берега Таманского залива между поселками Сенной и
Приморский) и объектов культурного наследия федерального значения
в его составе**

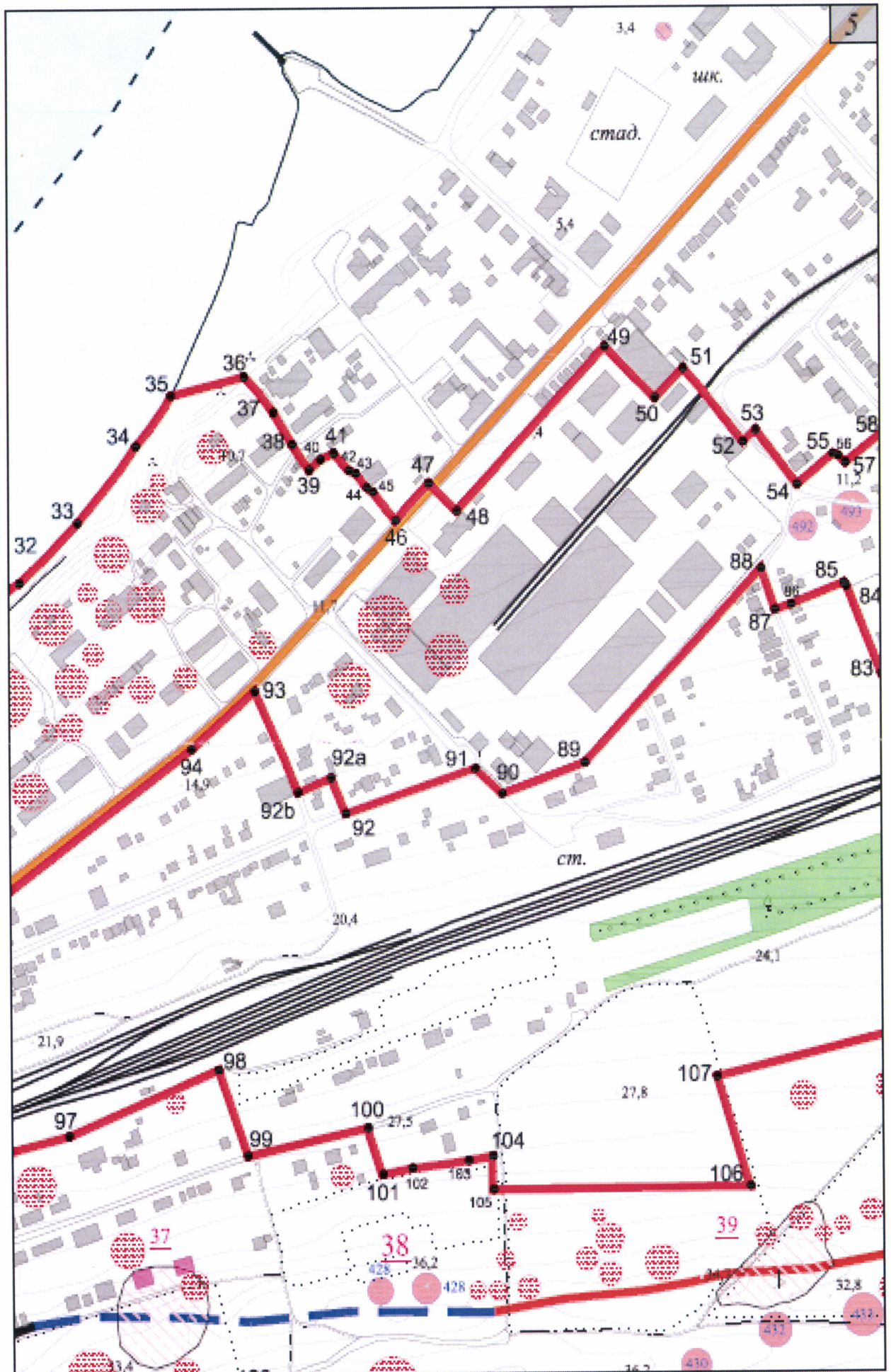


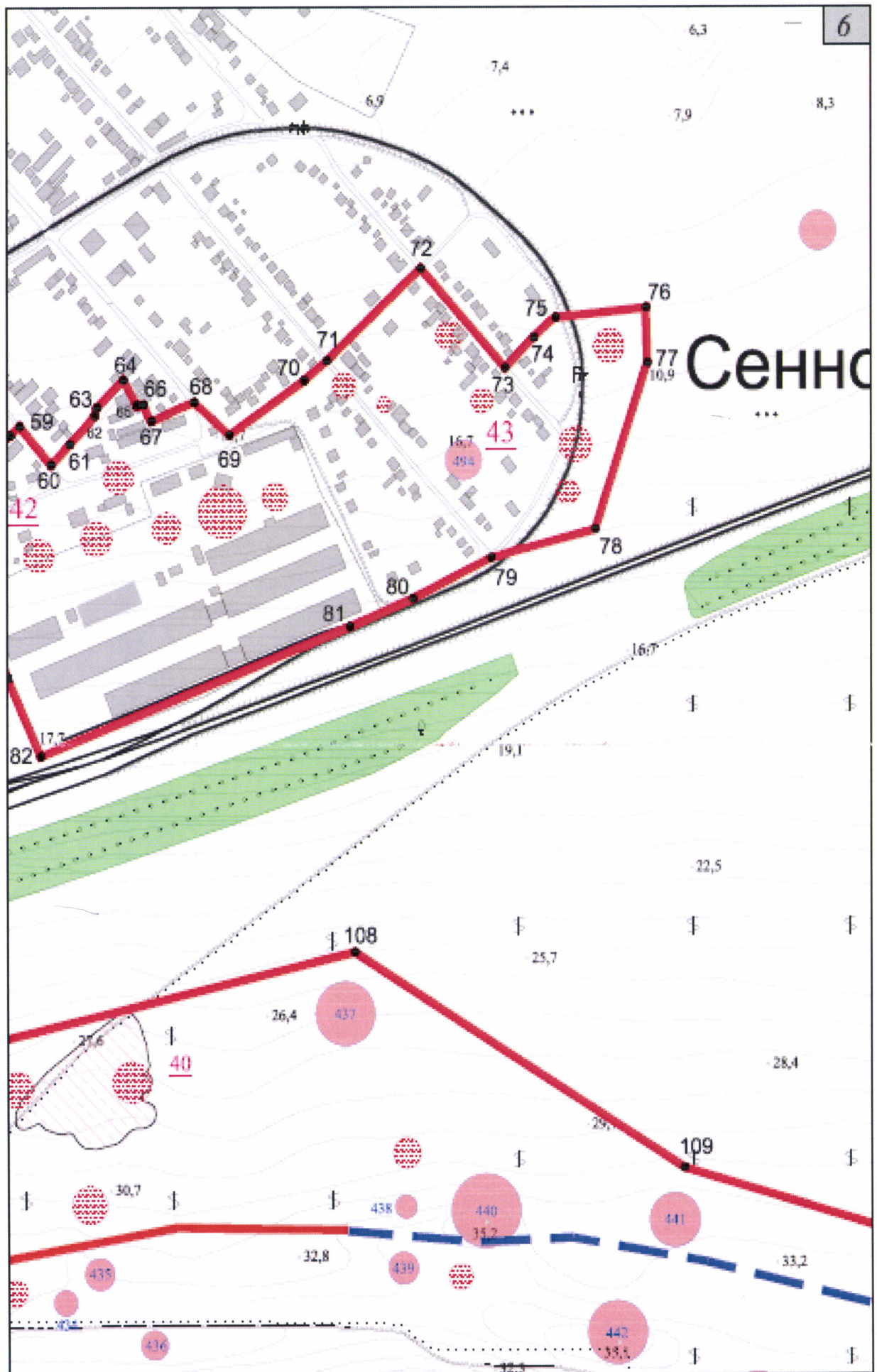


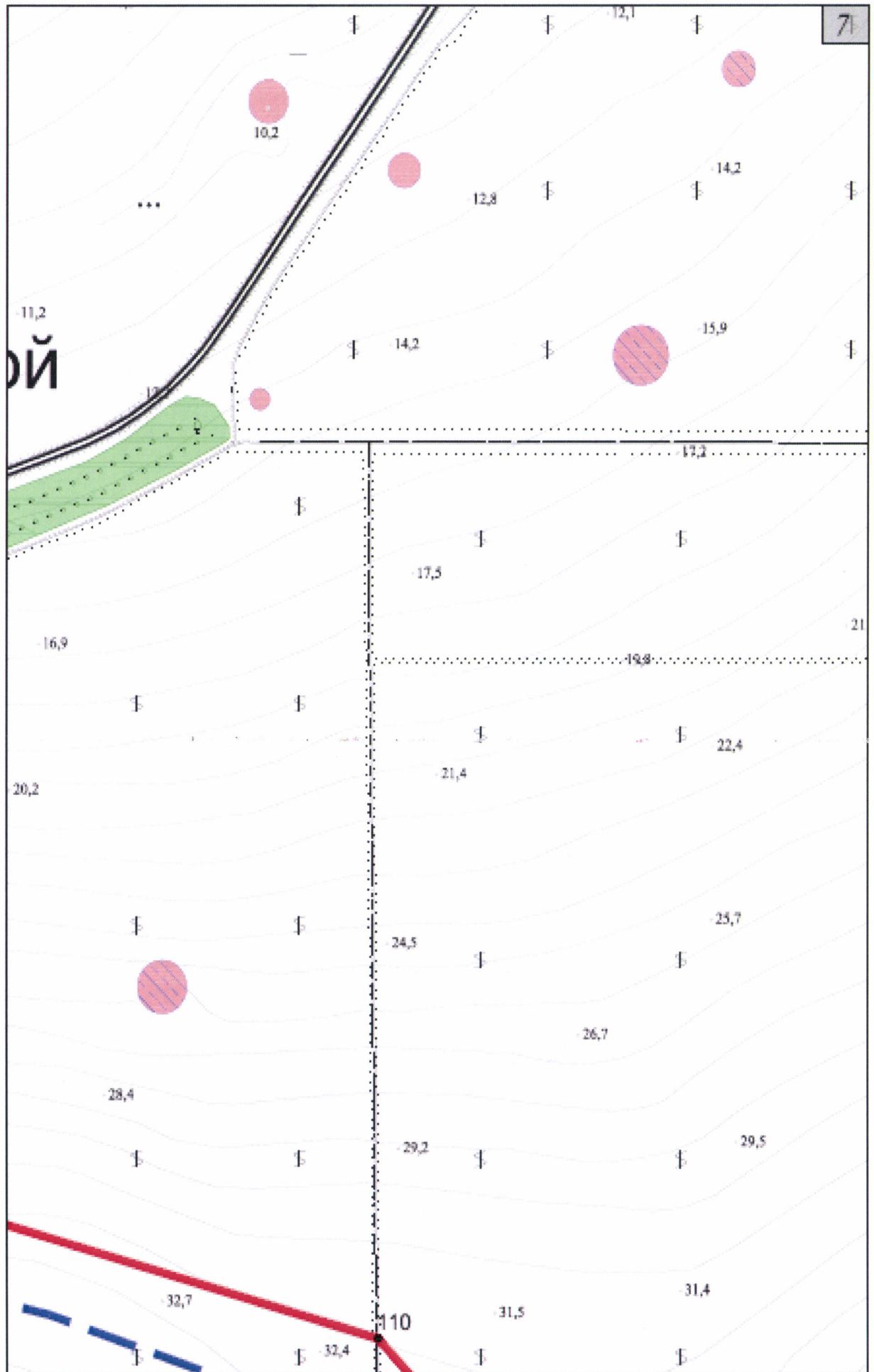




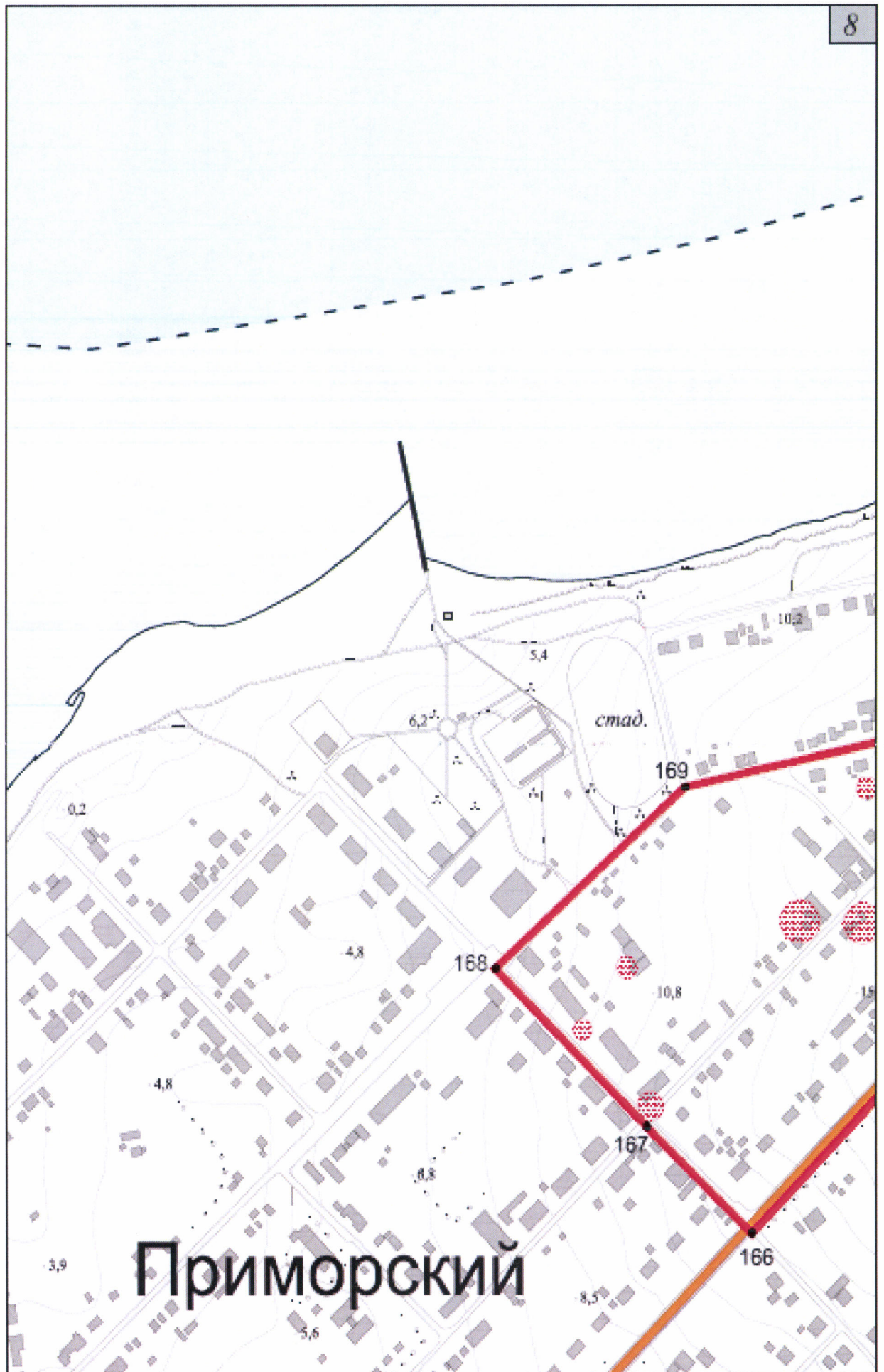


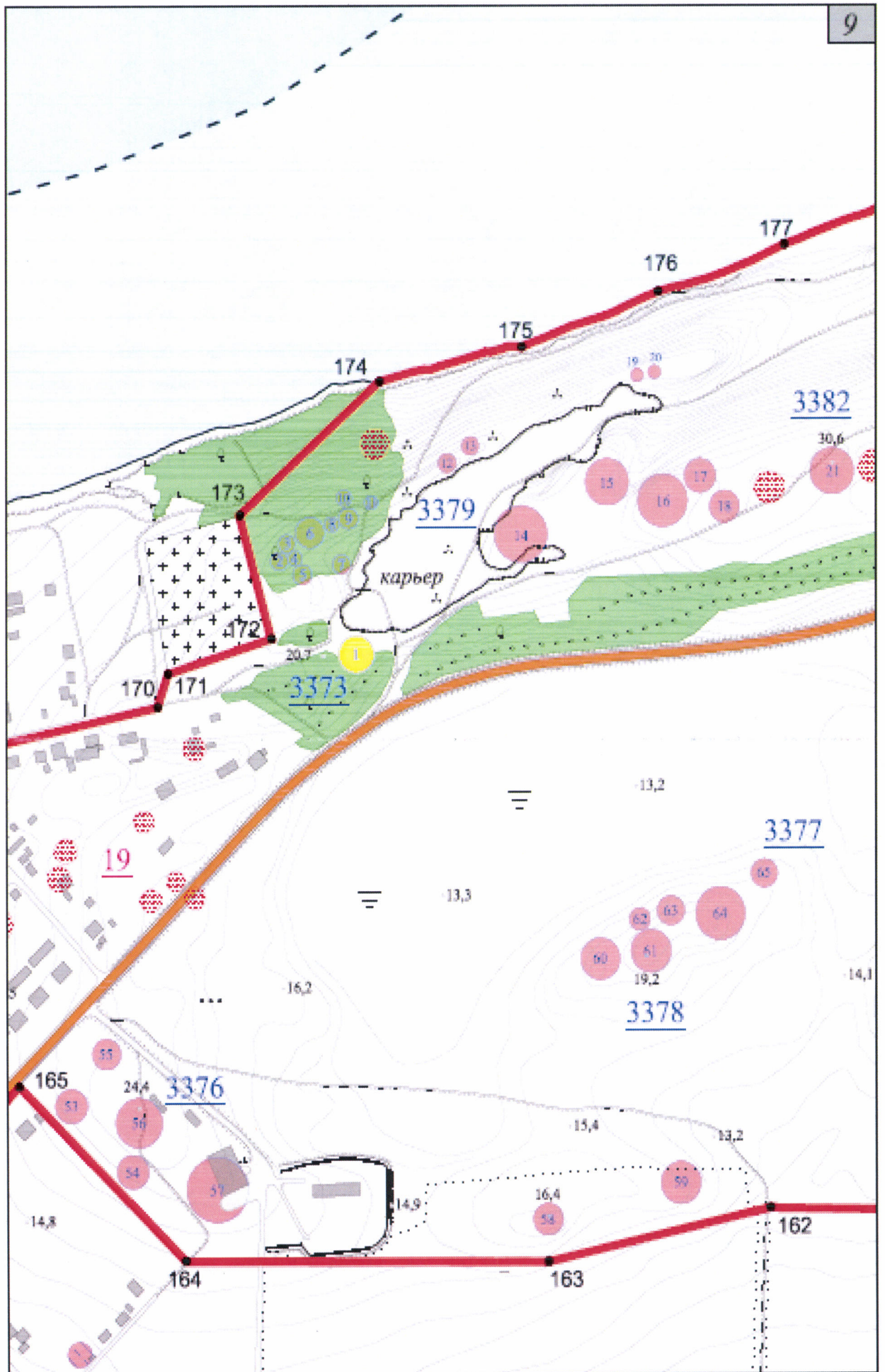


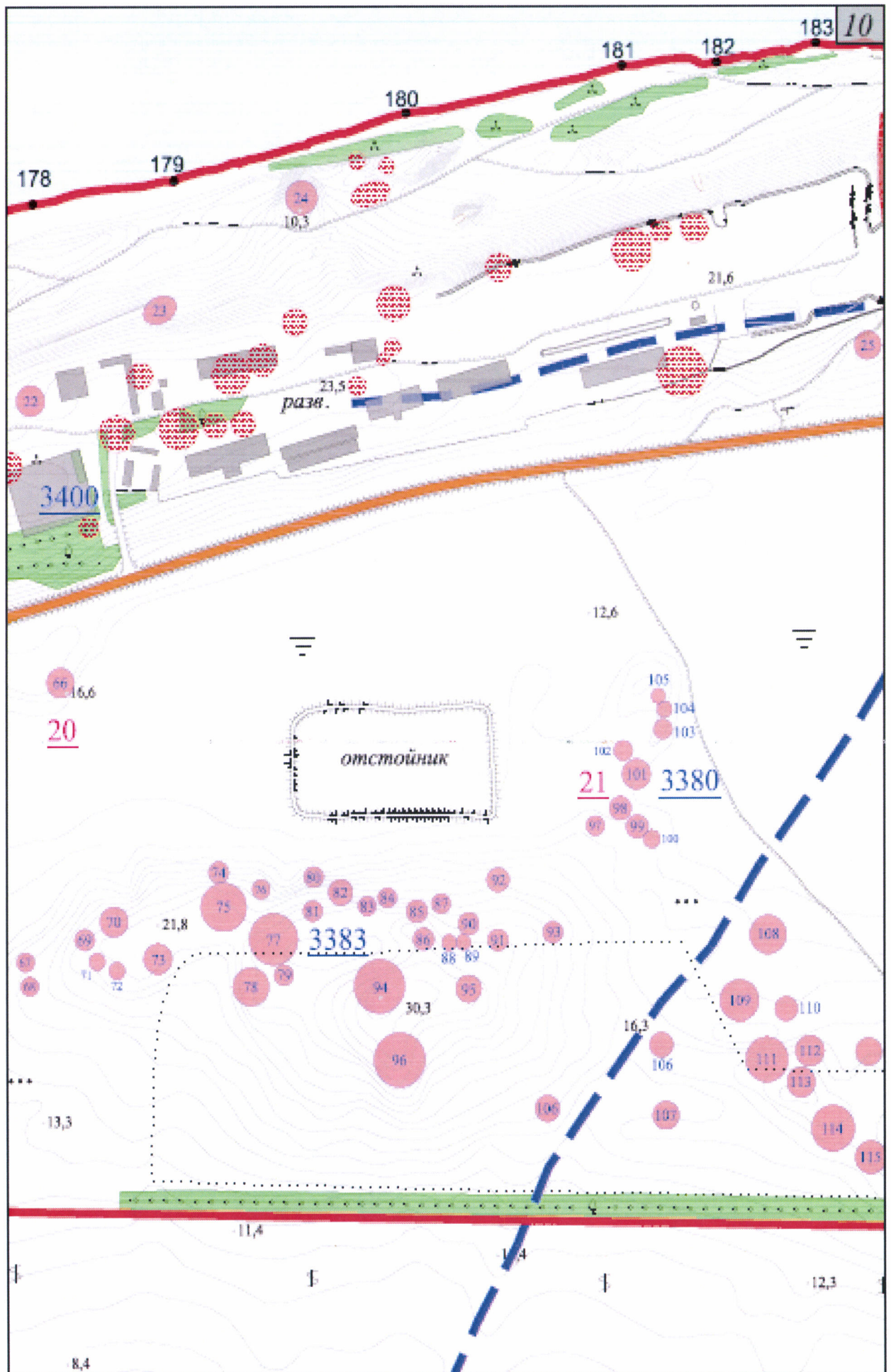


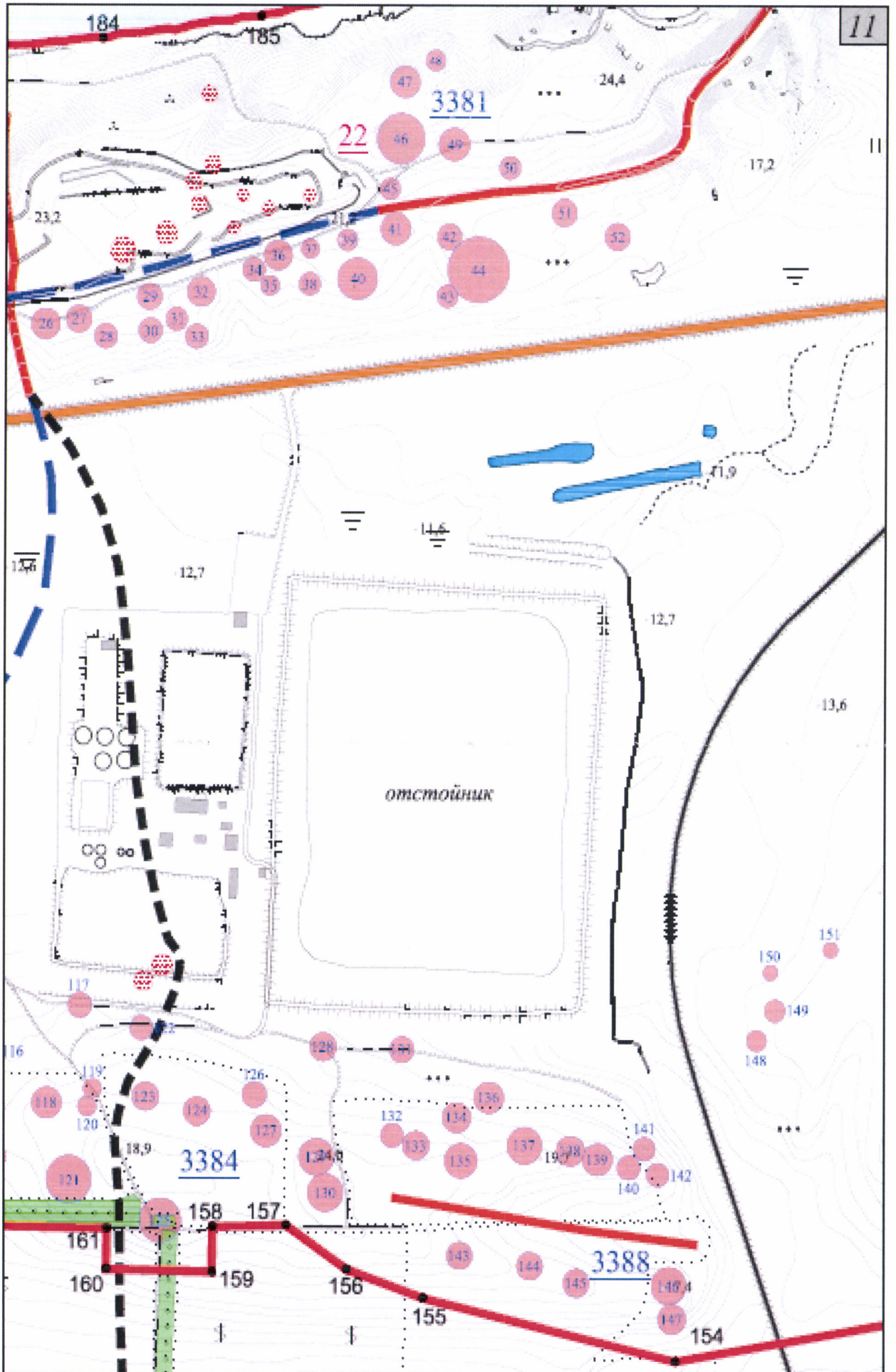


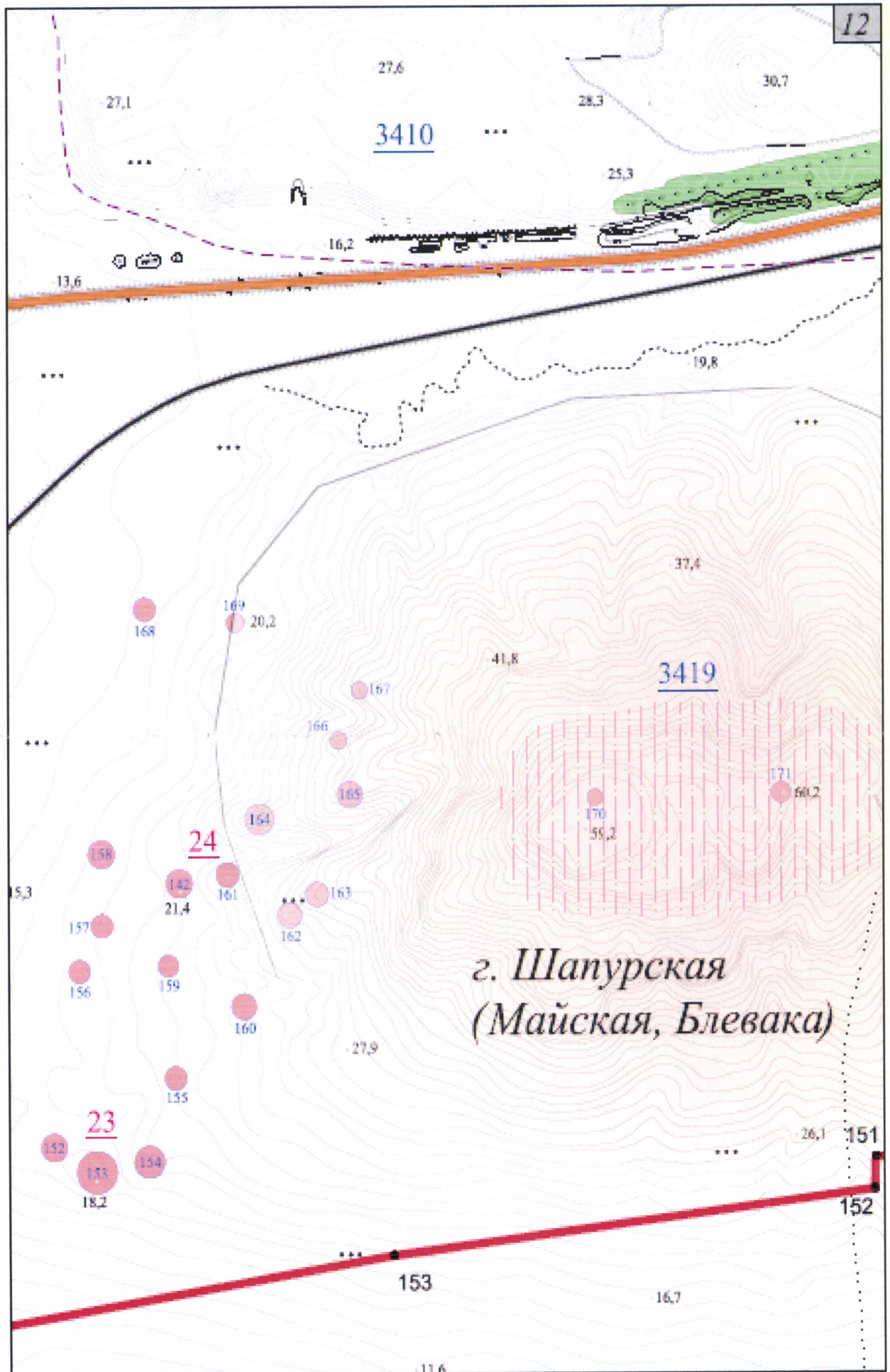
Handwritten signature or notes in blue ink at the bottom right of the page.

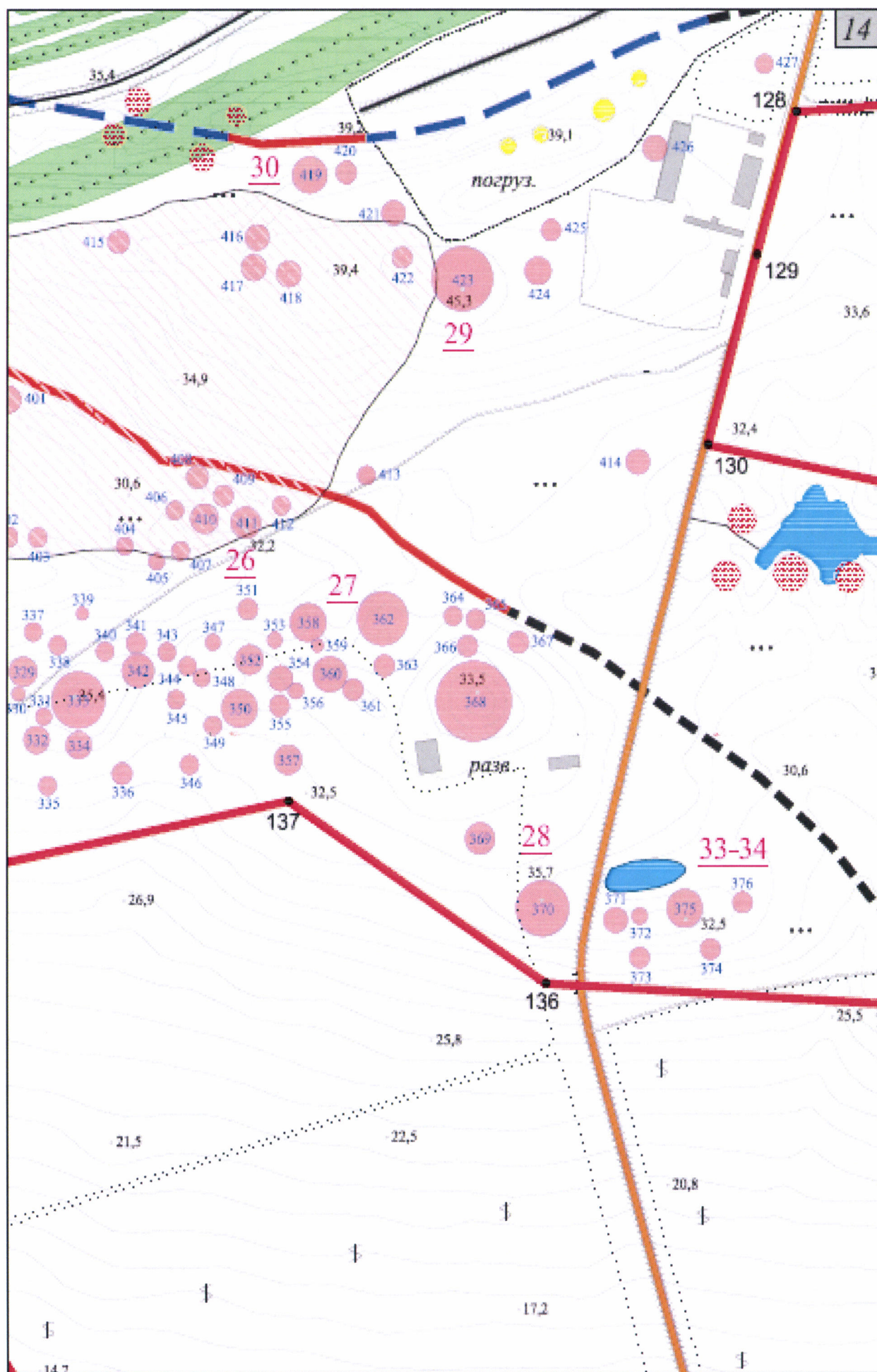




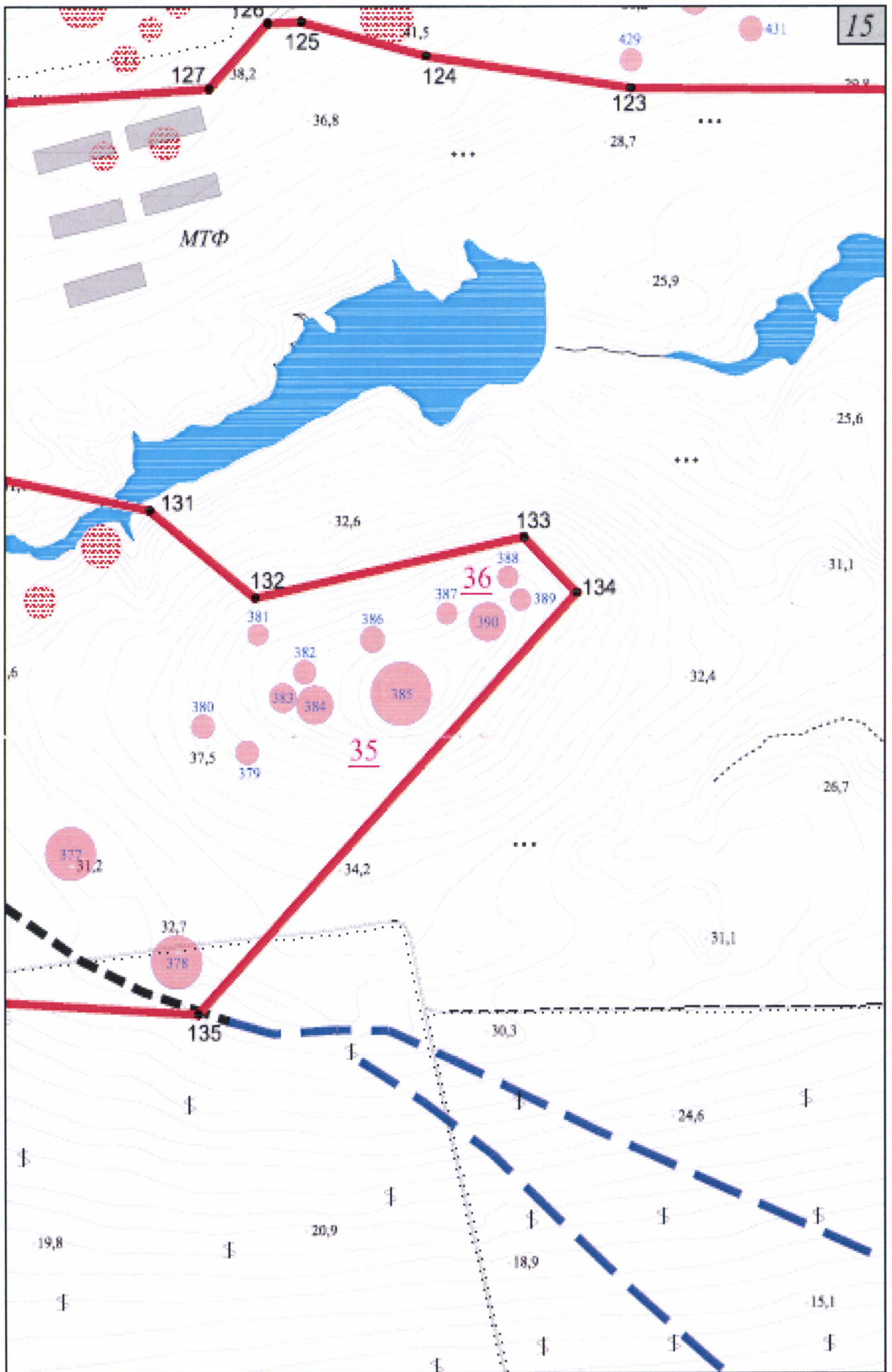




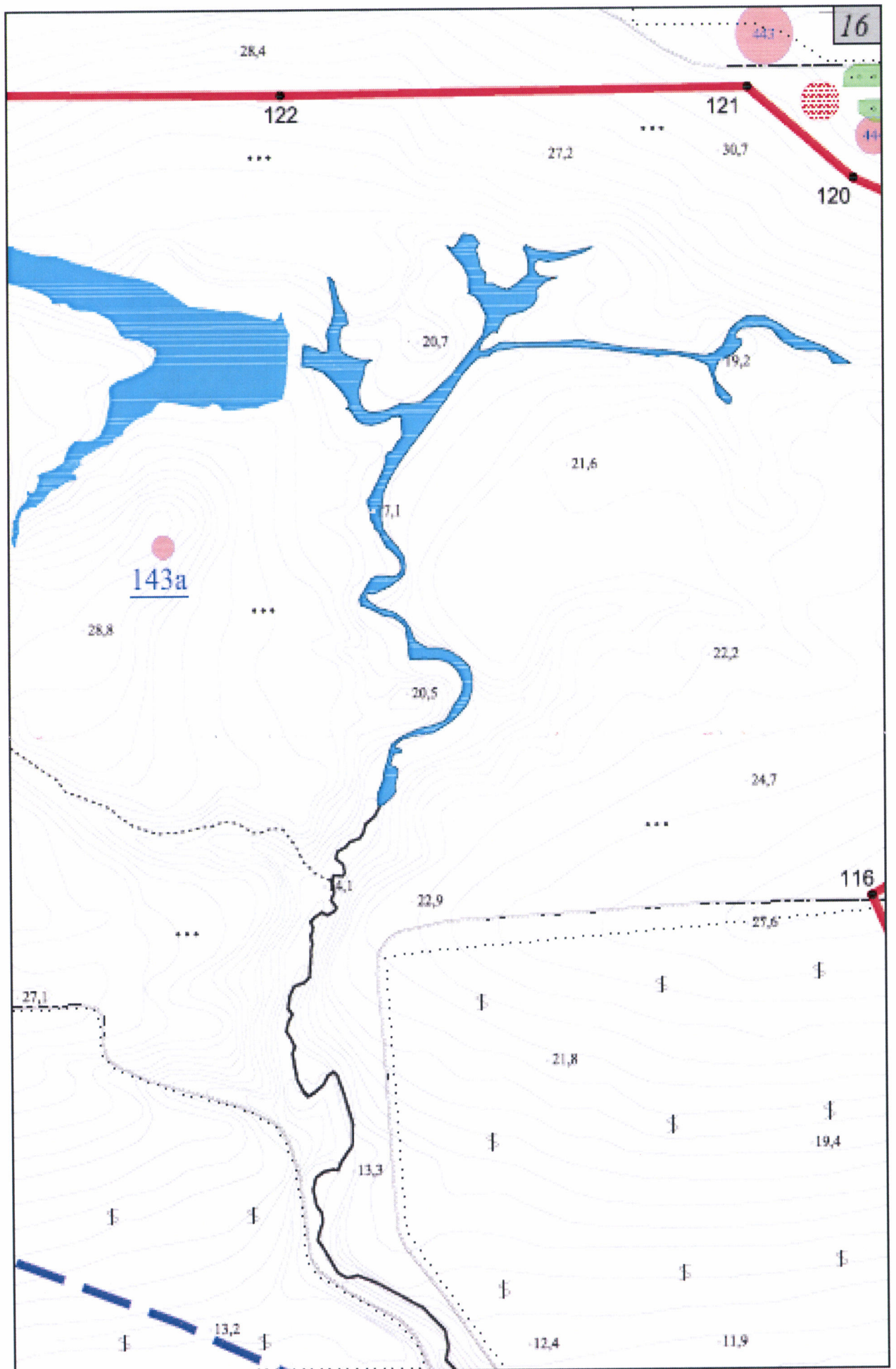


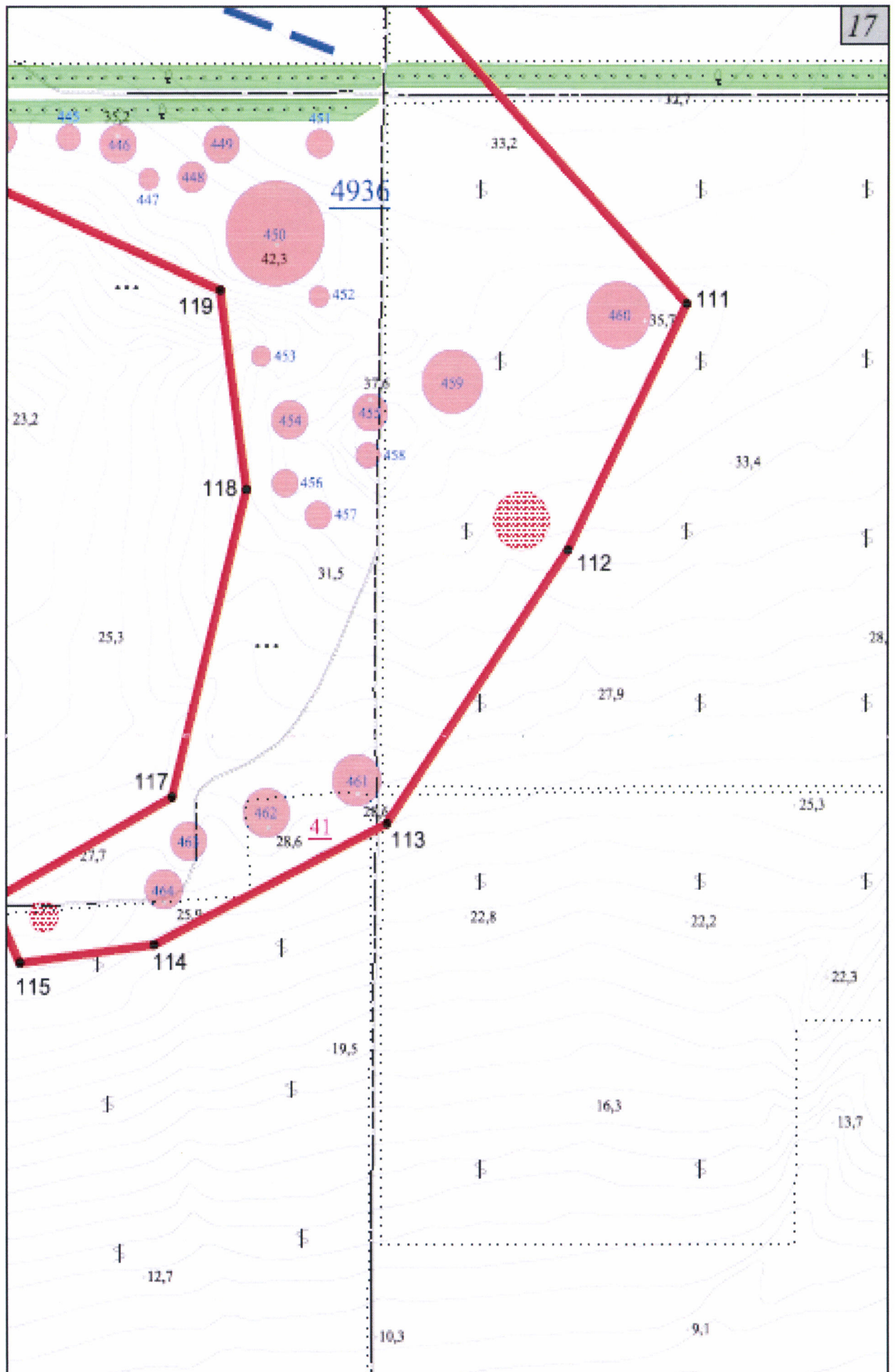


Handwritten signature or initials in blue ink.



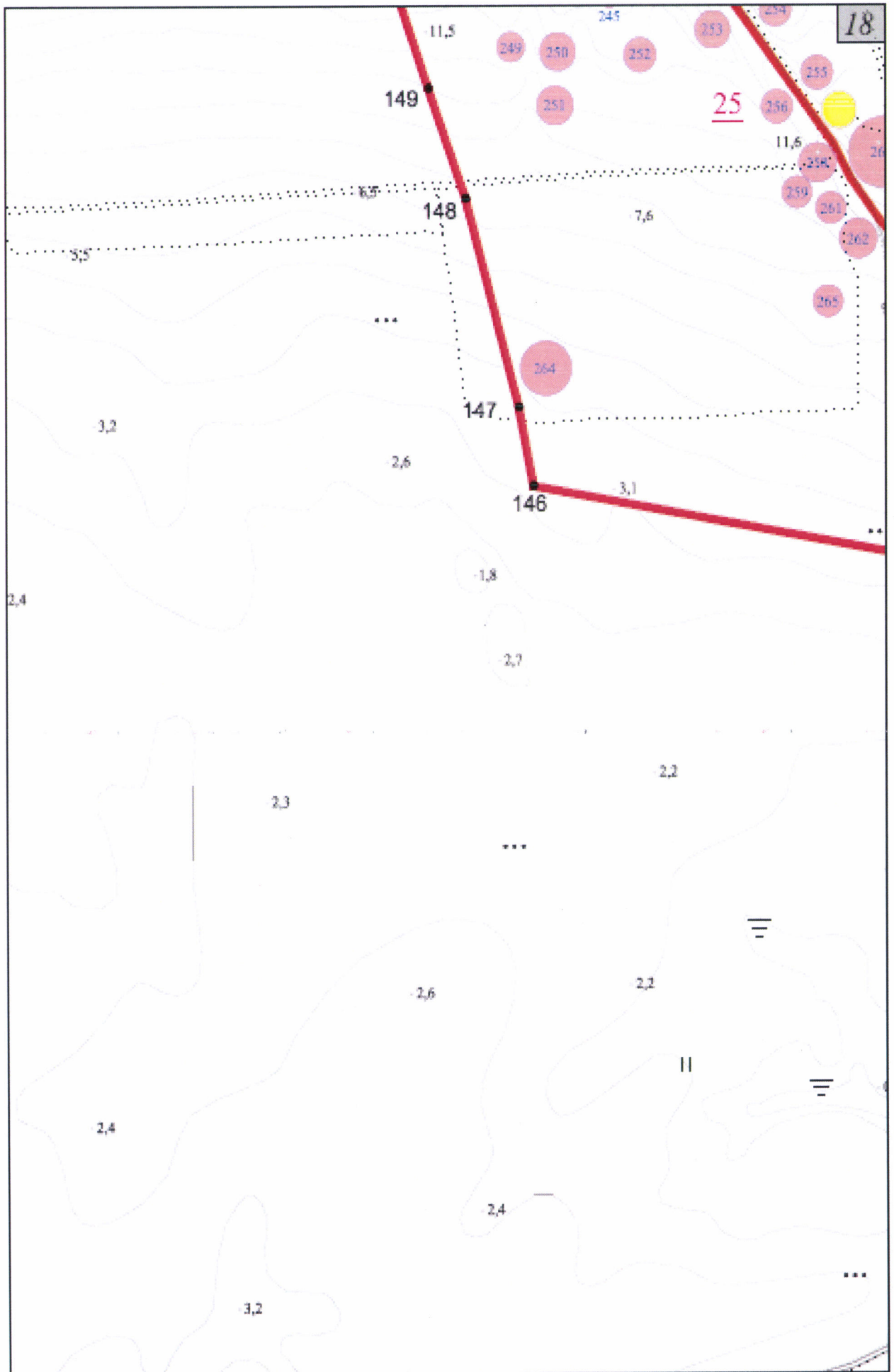
Handwritten signature or mark at the bottom right of the page.

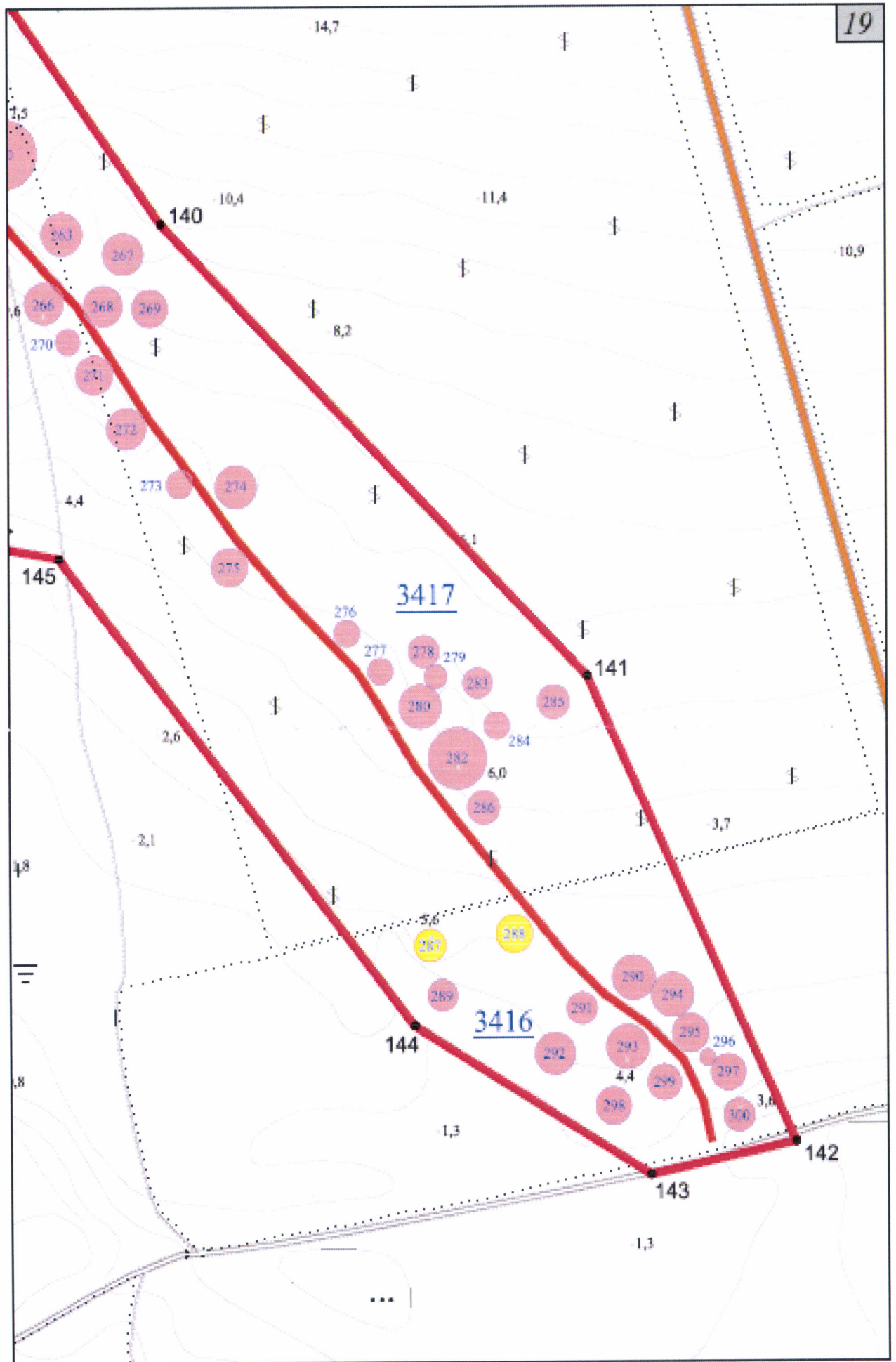




17

Handwritten signature or mark at the bottom right of the page.





**Описание границ территории объекта культурного наследия
федерального значения «Археологический комплекс «Фанагория»,
VI в. до н.э. – XI в. н.э. (Краснодарский край, Темрюкский район,
участок южного берега Таманского залива между поселками
Сенной и Приморский) и объектов культурного наследия федерального
значения в его составе**

Сведения о частях границы		
Обозначение части границы		Описание прохождения части границы
от точки	до точки	
1	11	От точки 1, расположенной на берегу Таманского залива, граница проходит через точки 2, 3, 4, 5, 6, 7, 8, 9, 10 по шельфу залива, оконтуривая затопленную часть памятника и приходит к точке 11, расположенной также на берегу залива.
11	35	Граница следует по берегу (урезу воды) Таманского залива, повторяя его контуры, через точки 12, 13, 14, 15, 16, 17, 18, 19, 20, 21, 22, 23, 24, 25, 26, 27, 28, 29, 30, 31, 32, 33, 34, 35 в направлении на северо-востоко-восток.
35	36	Граница следует от берега Таманского залива на северо-востоко-восток до точки 36, расположенной на северном углу кадастрового участка №23:30:05002006:98.
36	39	Граница поворачивает на юго-юго-восток и продолжается через точки 37 и 38 в этом направлении, следуя контуру кадастровых участков №23:30:05002006:98 и №23:30:05002006:95, до точки 39, расположенной на юго-западном углу кадастрового участка №23:30:05002006:94.
39	42	Граница проходит по контуру южной стороны кадастрового участка №23:30:05002006:94 через точки 40, 41.
42	43	Граница проходит от южного угла кадастрового участка №23:30:05002006:94 до западного угла кадастрового участка №23:30:05002006:14 (точка 43) в направлении на юго-восток.
43	46	Граница следует на юго-восток по границе кадастровых участков №23:30:05002006:14 и №23:30:05002006:378 через точки 44, 45 до точки 46, расположенной на левой (нечетной) стороне ул. Мира напротив строений ОАО АПФ «Фанагория».

46	47	Граница продолжается на северо-восток вдоль ул. Мира до точки 47.
47	48	Граница пересекает ул. Мира в направлении на юго-восток к точке 48, расположенной на выступе контура кадастрового участка №23:30:05002007:113 (забор ОАО АПФ «Фанагория»).
48	52	Граница проходит по контуру кадастрового участка №23:30:05002007:113 через точки 49 (направление на северо-восток), 50 (направление на юго-восток), 51 (направление на северо-восток) к точке 52 (направление на юго-восток).
52	53	Граница проходит на северо-восток до западного угла кадастрового участка №23:30:05002007:58 (ул. Веселая, 14-А).
53	54	Граница следует на юго-восток вдоль контура кадастрового участка №23:30:05002007:58 (ул. Веселая, 14-А) до его южного угла.
54	58	Граница поворачивает на северо-восток и следует по контуру кадастровых участков №23:30:05002007:58 (ул. Веселая, 14-А) и №23:30:05002007:304 (ул. Чкалова, 4) через точки 55, 56, 57 к точке 58 на северном углу участка №23:30:05002007:304.
58	59	Граница выходит в том же направлении на середину ул. Чкалова.
59	60	Граница следует по ул. Чкалова в направлении на юго-восток к точке 60.
60	64	Граница поворачивает на северо-восток и следует по контуру кадастровых участков №23:30:05002007:206 (ул. Веселая, 12) и №23:30:05002007:205 (ул. Веселая, 10).
64	67	Граница поворачивает на юго-восток и продолжается по контуру кадастрового участка №23:30:05002007:205, проходя через точки 65-66.
67	68	Граница проходит на северо-востоко-восток до ул. Школьная по контуру кадастрового участка №23:30:05002007:317 (ул. Школьная, 32).
68	69	Граница следует по ул. Школьная на юго-восток до точки 69 на пересечении с ул. Веселая.
69	72	Граница следует по ул. Веселая на северо-восток через точки 70 и 71 до точки 72 на пересечении с ул. Суворова.
72	73	Граница следует на юго-восток по ул. Суворова.
73	75	Граница проходит на северо-восток по контуру кадастровых участков №23:30:05002007:294 и

		№23:30:05002007:298.
75	76	Граница пересекает ж/д полотно в направлении на восток и проходит через степь до точки 76.
76	77	Граница следует на юг по степи к опоре ЛЭП Электросетевого комплекса ПС-35/10 кВ "Фанагория" (кадастровый № 23:30:05002008:4).
77	78	Граница проходит по степи на ЮЮЗ.
78	79	Граница проходит на юго-западо-запад, пересекая степь, линию ж/д и приходит в точку 79, расположенной в конце ул. Почтовой.
79	80	Граница продолжается на юго-западо-запад вдоль ж/д линии.
80	85	Граница следует по контуру территории хлебоприемного складского комплекса территории ООО «Таманское хлебоприемное предприятие» (ул. Веселая, д. 1, кадастровый № 23:30:05002007:38), обходя его с юга и запада через точки 81, 82 (в направлении на юго-западо-запад), 83, 84 (в направлении на северо-северо-запад).
85	86	Граница проходит на юго-западо-запад по северной стороне контура кадастрового участка №23:30:05002007:87 (Красноармейский пер., 5).
86	87	Граница выходит на середину Красноармейского пер., следуя в направлении на юго-западо-запад).
87	88	Граница проходит по Красноармейскому пер. в направлении на северо-северо-запад).
88	91	Граница следует по ул. Веселая через точки 89 (на юго-запад), 90 (на юго-западо-запад) до точки 91 (на северо-запад) на пересечении с ул. Привокзальная.
91	92	Граница проходит по ул. Привокзальная на юго-западо-запад.
92	92a	Граница проходит на северо-северо-запад по границе кадастрового участка №23:30:0502010:119 (пер. Первомайский, 7) от точки 92 на ул. Привокзальная до точки 92a на северо-восточном углу участка.
92a	92b	Граница следует на юго-западо-запад вдоль северной границы кадастрового участка №23:30:0502010:119 (пер. Первомайский, 7) до точки 92b, расположенной на пер. Первомайский.
92	93	Граница поворачивает на северо-северо-запад и следует по пер. Первомайский до ул. Мира.
93	95	Граница следует на юго-запад по левой (нечетной)

		стороне ул. Мира через точку 94 до поворота на а/д Сенной-Вышестеблиевская.
95	96	Граница проходит в направлении на юго-юго-восток по восточной стороне а/д Сенной-Вышестеблиевская, пересекает ж/д пути и следует до пересечения с дорогой, проходящей вдоль ж/д (точка 96).
96	98	Граница следует на северо-востоко-восток по безымянному переулку через точку 97 до точки 98.
98	99	Граница поворачивает к юго-юго-востоку, пересекает пустырь и выходит к ул. Железнодорожная (точка 99).
99	100	Граница следует на северо-востоко-восток по ул. Железнодорожная до точку 100.
100	101	Граница поворачивает на юг и проходит по границе кадастровых участков №23:30:05002010:79 (ул. Железнодорожная, 22) и №23:30:05002010:82 (ул. Железнодорожная, 24).
101	104	Граница следует в направлении на восток по южной границе кадастровых участков №№23:30:05002010:82, 23:30:05002010:84, 23:30:05002010:85, 23:30:05002010:13 через точки 102 и 103 до точки 104, расположенной на заданной границе кадастрового участка №23:30:05003000:23.
104	105	Граница следует на юг по западной границе кадастрового участка №23:30:05003000:23.
105	106	Граница следует на восток по южной границе кадастрового участка №23:30:05003000:23.
106	107	Граница следует на северо-северо-запад по восточной границе кадастровых участков №23:30:05003000:23 и №23:30:05003000:22 до точки 107, расположенной на ЮЗ углу кадастрового участка №23:30:05003000:4.
107	108	Граница следует на северо-востоко-восток, пересекая поле, к точке 108, расположенной на землях, занятых под виноградник.
108	109	Граница следует на юго-восток по землям, занятым под виноградники, к точке 109, расположенной в пределах кадастрового участка 23:30:05003000:47
109	110	Граница следует на юго-восток по землям, занятым под виноградники, к точке 110, расположенной на грунтовой дороге на границе кадастрового участка 23:30:05003000:54
110	111	Граница следует на юго-восток по землям, занятым

		под виноградники, к точке 111.
111	112	Граница следует на юго-юго-запад по землям, занятым под виноградники, к точке 112.
112	113	Граница следует на юго-юго-запад по землям, занятым под виноградники, к точке 113, расположенной в пределах кадастрового участка 23:30:05003000:68.
113	114	Граница следует на юго-запад по землям, занятым под виноградники, к точке 114, расположенной на границе кадастрового участка 23:30:05003000:67.
114	115	Граница следует на юго-западо-запад по землям, занятым под виноградники, к точке 115, расположенной в пределах кадастрового участка 23:30:05003000:40.
115	116	Граница следует на северо-северо-запад по землям, занятым под виноградники, к точке 116, расположенной на грунтовой дороге.
116	117	Граница следует по степи в направлении на северо-восток.
117	118	Граница следует по степи в направлении на север.
118	119	Граница следует по степи в направлении на север.
119	120	Граница следует по степи в направлении на северо-запад.
120	121	Граница следует по степи в направлении на северо-запад.
121	123	Граница следует по степи в направлении на запад вдоль линии ЛЭП 35 кВт через точку 122 до точки 123, расположенной у юго-западного угла кадастрового участка 23:30:05003000:21.
123	124	Граница проходит по степи на северо-западо-запад до северо-восточного угла кадастрового участка № 23:30:05003000:103.
124	126	Граница следует по контуру кадастрового участка №23:30:05003000:103 через точку 125 до точки 126, расположенной на середине проселочной дороги.
126	127	Граница проходит на юго-запад по проселочной дороге.
127	128	Граница следует на запад по проселочной дороге к точке 128, расположенной на восточной обочине а/д Сенной-Вышестеблиевская.
128	130	Граница проходит на юго-юго-запад по восточной стороне а/д Сенной-Вышестеблиевская через точку 129.
130	131	Граница проходит от а/д Сенной-Вышестеблиевская на юго-востоко-восток по степи к опоре ЛЭП

		Электросетевого комплекса ПС-35/10 кВ «Фанагория» (кадастровый № 23:30:05003000:10200).
131	132	Граница следует по степи в направлении на юго-восток.
132	133	Граница следует по степи в направлении на северо-востоко-восток.
133	134	Граница следует по степи в направлении на юго-восток.
134	135	Граница следует по степи в направлении на юго-восток, затем по землям, занятым под виноградники к точке 135, расположенной в пределах кадастрового участка 23:30:05003000:197.
135	136	Граница проходит по землям, занятым под виноградники, в направлении на запад, пересекает а/д Сенной-Вышестеблиевская к опоре ЛЭП Электросетевого комплекса ПС-35/10 кВ "Фанагория".
136	137	Граница проходит на северо-запад по распахиваемому полю к точке 137, расположенной в пределах кадастрового участка 23:30:05003000:179.
137	138	Граница проходит на юго-западо-запад по распахиваемому полю к точке 138, расположенной в пределах кадастрового участка 23:30:05003000:179.
138	139	Граница проходит на юго-юго-восток по распахиваемому полю к точке 139, расположенной в пределах кадастрового участка 23:30:05003000:191.
139	140	Граница проходит на юго-юго-восток по землям, занятым под виноградники, к точке 140, расположенной в пределах кадастрового участка 23:30:05003000:191.
140	141	Граница проходит на юго-юго-восток по землям, занятым под виноградники, к точке 141, расположенной в пределах кадастрового участка 23:30:05003000:191.
141	142	Граница проходит на юго-юго-восток по землям, занятым под виноградники, распахиваемому полю к точке 142 на южной стороне грунтовой дороги.
142	143	Граница следует вдоль южной стороны грунтовой дороги на юго-западо-запад.
143	144	Граница проходит по распахиваемому полю в направлении на северо-запад к точке 144,

		расположенной в пределах кадастрового участка 23:30:05003000:191.
144	145	Граница следует на северо-запад через распаханное поле к точке 145, расположенной на северо-восточном углу кадастрового участка 23:30:05003000:175.
145	146	Граница проходит на северо-западо-запад по контуру кадастрового участка 23:30:05003000:175 до точки 146, расположенной на линии восточной границы кадастрового участка 23:30:05003000:176.
146	150	Граница следует на северо-северо-запад по контуру кадастрового участка 23:30:05003000: 176 через точки 147, 148, 149 и пересекает его к точке 150.
150	151	Граница следует на юго-западо-запад по степи между кадастровыми участками 23:30:05003000:176 и 23:30:05003000:178.
151	152	Граница поворачивает к югу и следует между кадастровыми участками 23:30:05003000:176 и 23:30:05003000:177.
152	153	Граница следует на юго-западо-запад по степи между кадастровыми участками 23:30:05003000:171 и 23:30:05003000:177.
153	154	Граница проходит по степи на юго-западо-запад, пересекает линию ж/д, приходит к точке 154, расположенной в пределах кадастрового участка 23:30:0501008:5.
154	157	Граница проходит на северо-западо-запад по полю через точки 155, 156 до точки 157, расположенной на грунтовой дороге.
157	158	Граница проходит на запад по грунтовой дороге.
158	159	Граница проходит на юг через земли, занятые под виноградник до точки 159 (23:30:05001008:5).
159	160	Граница следует на запад, пересекая земли, занятые под виноградник и грунтовую дорогу, к точке 160, расположенной на западном контуре кадастрового участка 23:30:05001007:282.
160	161	Граница проходит на север по западному контуру кадастрового участка 23:30:05001007:282 до грунтовой дороги.
161	162	Граница следует на запад по грунтовой дороге до точки 162, расположенной на северо-западном углу поля, занятого под виноградник, на пересечении грунтовых дорог.
162	163	Граница следует на юго-западо-запад через поля к точке 163, расположенной в пределах кадастрового

		участка 23:30:0501000:202.
163	164	Граница проходит строго на запад по распахиваемому полю, следует вдоль обваловки сараев, пересекает грунтовую дорогу, л/п и выходит к точке 164 на восточной окраине пос. Приморский (на грунтовой дороге).
164	165	Граница проходит на северо-запад по огородам пос. Приморский к точке 165, расположенной на левой (нечетной) стороне ул. 255 Таманской дивизии.
165	166	Граница следует на юго-запад по левой (нечетной) стороне ул. 255 Таманской дивизии до пересечения с ул. Ленина (точка 166).
166	168	Граница пересекает ул. 255 Таманской дивизии и проходит на северо-запад по правой (четной) стороне ул. Ленина через точку 167 на пересечении ул. Ленина и ул. 383 Стрелковой дивизии до точки 168, расположенной на пересечении ул. Ленина и ул. Песчаная.
168	169	Граница проходит на северо-восток по ул. Песчаная к точке 169.
169	170	Граница следует по ул. Песчаная до точки 170, расположенной напротив усадьбы по адресу ул. Песчаная, 1/1 (кадастровый № 23:30:0501005:313).
170	171	Граница следует на северо-северо-восток к точке 171 на юго-западном углу территории кладбища пос. Приморский (кадастровый № 23:30:0501006:10000).
171	172	Граница проходит на северо-востоко-восток вдоль забора кладбища (кадастровый № 23:30:0501006:10000) с южной стороны.
172	173	Граница проходит на северо-северо-запад вдоль забора кладбища (кадастровый № 23:30:0501006:10000) с восточной стороны.
173	174	Граница следует от северо-восточного угла территории кладбища в направлении на северо-восток к точке 174 на берегу Таманского залива.
174	191	Граница следует по берегу (урезу воды) Таманского залива, повторяя его контуры, через точки 175, 176, 177, 178, 179, 180, 181, 182, 183, 184, 185, 186, 187, 188, 189, 190, 191 в направлении на северо-востоко-восток.
191	1	Граница замыкается отрезком, проходящим вдоль берега (уреза воды) Таманского залива.

**Координаты характерных (поворотных) точек границ территории
объекта культурного наследия федерального значения «Археологический
комплекс «Фанагория», VI в. до н.э. – XI в. н.э. (Краснодарский край,
Темрюкский район, участок южного берега Таманского залива между
поселками Сенной и Приморский) и объектов культурного наследия
федерального значения в его составе**

Обозначение (номер) характерной (поворотной) точки	Координаты характерных точек во Всемирной геодезической системе координат (WGS-84)		Координаты характерных точек в местной системе координат (МСК-23)	
	Северной широты	Восточной долготы	X	Y
1	45°16'36,095305	36°57'07,101362	505256,533	1219182,950
2	45°16'40,72631	36°57'05,94163	505399,822	1219159,502
3	45°16'43,723494	36°57'06,354544	505492,235	1219169,686
4	45°16'44,35412	36°57'07,356089	505511,424	1219191,764
5	45°16'46,313458	36°57'08,657036	505571,548	1219220,892
6	45°16'49,116124	36°57'18,807775	505655,245	1219443,233
7	45°16'50,981948	36°57'34,860476	505708,392	1219793,831
8	45°16'50,40292	36°57'42,123863	505688,508	1219951,907
9	45°16'48,763577	36°57'45,300548	505637,022	1220020,501
10	45°16'47,062604	36°57'47,313831	505583,955	1220063,716
11	45°16'43,339361	36°57'49,599663	505468,383	1220112,082
12	45°16'43,307347	36°57'52,448376	505466,609	1220174,158
13	45°16'43,542684	36°57'54,810324	505473,224	1220225,730
14	45°16'43,924961	36°58'02,340658	505482,954	1220390,006
15	45°16'43,901398	36°58'09,724775	505480,200	1220550,936
16	45°16'44,064239	36°58'14,907812	505483,807	1220663,966
17	45°16'43,889813	36°58'17,188269	505477,798	1220713,602
18	45°16'44,292612	36°58'20,233306	505489,400	1220780,126
19	45°16'44,785873	36°58'26,632298	505502,880	1220919,785
20	45°16'45,483448	36°58'30,983685	505523,228	1221014,894
21	45°16'45,862699	36°58'32,976754	505534,393	1221058,480
22	45°16'46,259009	36°58'35,836273	505545,849	1221120,956
23	45°16'47,698334	36°58'40,191983	505589,098	1221216,444
24	45°16'48,486814	36°58'42,937528	505612,693	1221276,587
25	45°16'48,725899	36°58'44,793838	505619,570	1221317,137
26	45°16'49,563079	36°58'47,026393	505644,809	1221366,117
27	45°16'50,362528	36°58'48,449909	505669,103	1221397,449
28	45°16'50,337207	36°58'49,377132	505668,070	1221417,648
29	45°16'51,406282	36°58'51,724025	505700,437	1221469,209
30	45°16'55,568094	36°59'00,414721	505826,566	1221660,213
31	45°16'57,790972	36°59'03,682248	505894,307	1221732,277
32	45°16'59,136404	36°59'06,481257	505935,086	1221793,792
33	45°17'01,003309	36°59'09,087369	505992,017	1221851,303
34	45°17'03,395041	36°59'11,703122	506065,148	1221909,223
35	45°17'04,968548	36°59'13,263559	506113,304	1221943,830
36	45°17'5,454211	36°59'16,777673	506127,351	1222020,599
37	45°17'4,377548	36°59'18,159318	506093,741	1222050,299
38	45°17'3,409319	36°59'19,056336	506063,609	1222069,479
39	45°17'2,636451	36°59'19,872018	506039,530	1222086,961
40	45°17'2,960910	36°59'20,376134	506049,411	1222098,071
41	45°17'3,175358	36°59'20,979819	506055,869	1222111,309
42	45°17'2,648482	36°59'21,699836	506039,410	1222126,800
43	45°17'2,573075	36°59'22,008999	506036,999	1222133,509
44	45°17'2,145517	36°59'22,528548	506023,660	1222144,669

45	45°17'2,016197	36°59'22,814011	506019,591	1222150,841
46	45°17'1,162630	36°59'23,860323	505992,959	1222173,319
47	45°17'2,320414	36°59'25,396355	506028,289	1222207,235
48	45°17'1,490169	36°59'26,696731	506002,309	1222235,259
49	45°17'6,617982	36°59'33,339291	506158,831	1222381,970
50	45°17'5,078810	36°59'35,708206	506110,680	1222433,012
51	45°17'6,008444	36°59'36,975326	506139,040	1222460,979
52	45°17'3,789394	36°59'39,807083	506069,777	1222521,851
53	45°17'4,163815	36°59'40,386489	506081,181	1222534,620
54	45°17'2,510518	36°59'42,340161	506029,619	1222576,571
55	45°17'3,483837	36°59'43,975136	506059,230	1222612,571
56	45°17'3,427003	36°59'44,220142	506057,410	1222617,889
57	45°17'3,211557	36°59'44,556553	506050,669	1222625,139
58	45°17'4,181023	36°59'46,271451	506080,140	1222662,879
59	45°17'4,484336	36°59'46,686273	506089,393	1222672,034
60	45°17'3,309126	36°59'48,190831	506052,711	1222704,379
61	45°17'3,954885	36°59'49,032601	506072,422	1222722,968
62	45°17'4,841087	36°59'50,162640	506099,479	1222747,930
63	45°17'5,102021	36°59'50,258058	506107,509	1222750,108
64	45°17'5,956197	36°59'51,449738	506133,561	1222776,401
65	45°17'5,197547	36°59'52,085050	506109,971	1222789,960
66	45°17'5,222067	36°59'52,411379	506110,641	1222797,081
67	45°17'4,728530	36°59'52,800781	506095,301	1222805,381
68	45°17'5,358175	36°59'54,794590	506114,208	1222849,070
69	45°17'4,435394	36°59'56,418494	506085,288	1222884,112
70	45°17'6,110206	36°59'59,846260	506136,080	1222959,445
71	45°17'6,721920	37°00'0,826143	506154,704	1222981,030
72	45°17'9,613356	37°00'5,109375	506242,829	1223075,462
73	45°17'6,632252	37°00'9,185929	506149,716	1223163,181
74	45°17'7,567301	37°00'10,477115	506178,240	1223191,671
75	45°17'8,187971	37°00'11,457938	506197,141	1223213,279
76	45°17'8,706556	37°00'15,495344	506212,081	1223301,460
77	45°17'6,869916	37°00'15,798185	506155,301	1223307,371
78	45°17'1,916232	37°00'13,382631	506003,013	1223252,870
79	45°17'0,879192	37°00'8,576641	505972,272	1223147,741
80	45°16'59,590838	37°00'5,127400	505933,414	1223072,085
81	45°16'58,605697	37°00'2,229588	505903,771	1223008,560
82	45°16'54,405579	36°59'48,019129	505777,891	1222697,272
83	45°16'56,785255	36°59'46,393392	505851,789	1222662,740
84	45°16'59,391049	36°59'44,763280	505932,669	1222628,199
85	45°16'59,551635	36°59'44,596730	505937,671	1222624,630
86	45°16'58,853006	36°59'42,179728	505916,749	1222571,690
87	45°16'58,668091	36°59'41,429195	505911,241	1222555,263
88	45°16'59,942778	36°59'40,664174	505950,797	1222539,073
89	45°16'53,942349	36°59'32,821382	505767,654	1222365,872
90	45°16'52,893499	36°59'28,872951	505736,333	1222279,420
91	45°16'53,625715	36°59'27,753340	505759,238	1222255,297
92	45°16'52,163646	36°59'21,831842	505715,692	1222125,685
92a	45°16'53,238052	36°59'21,145518	505749,045	1222111,136
92b	45°16'52,716044	36°59'19,48995	505733,375	1222074,855
93	45°16'55,970102	36°59'17,462675	505834,378	1222031,912
94	45°16'53,418944	36°59'13,340170	505756,730	1221941,092
95	45°16'46,875301	36°59'0,990335	505558,051	1221669,429
96	45°16'41,399710	36°59'4,511433	505388,060	1221744,077
97	45°16'42,283094	36°59'9,203349	505414,065	1221846,678
98	45°16'44,416393	36°59'16,035583	505478,082	1221996,404
99	45°16'41,709357	36°59'17,528507	505394,110	1222027,911
100	45°16'42,642221	36°59'23,054381	505421,423	1222148,706
101	45°16'41,166700	36°59'23,804370	505375,670	1222164,491
102	45°16'41,359225	36°59'25,169124	505381,247	1222194,310
103	45°16'41,651115	36°59'27,736149	505389,569	1222250,371

104	45°16'41,805325	36°59'28,853179	505394,030	1222274,776
105	45°16'40,784780	36°59'28,906389	505362,510	1222275,548
106	45°16'41,057179	36°59'40,744840	505367,749	1222533,679
107	45°16'44,544870	36°59'39,085139	505475,863	1222498,826
108	45°16'48,815663	37°00'02,642442	505601,428	1223013,873
109	45°16'42,510095	37°00'18,149643	505402,655	1223349,488
110	45°16'37,743424	37°00'44,373732	505248,589	1223919,284
111	45°16'27,841065	37°00'58,371192	504939,221	1224220,706
112	45°16'20,246187	37°00'53,237141	504706,099	1224105,981
113	45°16'11,754681	37°00'45,310042	504446,033	1223930,030
114	45°16'07,893484	37°00'34,84202	504329,584	1223700,399
115	45°16'07,233629	37°00'28,747412	504310,820	1223567,295
116	45°16'09,114998	37°00'27,426228	504369,249	1223539,197
117	45°16'12,392635	37°00'35,498749	504468,307	1223716,393
118	45°16'21,839975	37°00'38,55309	504759,156	1223786,493
119	45°16'27,899771	37°00'37,13543	504946,604	1223757,849
120	45°16'31,097423	37°00'25,955103	505048,266	1223515,346
121	45°16'33,672907	37°00'21,159137	505129,042	1223411,773
122	45°16'33,113355	36°59'59,761012	505117,441	1222945,158
123	45°16'32,508871	36°59'35,905332	505105,145	1222424,957
124	45°16'33,611257	36°59'26,230249	505141,771	1222214,492
125	45°16'34,538599	36°59'20,499645	505171,939	1222089,938
126	45°16'34,431768	36°59'18,194344	505169,261	1222039,650
127	45°16'32,374122	36°59'15,911061	505106,353	1221989,098
128	45°16'31,785925	36°59'2,721280	505091,752	1221701,380
129	45°16'27,36552	36°59'01,331129	504955,663	1221669,387
130	45°16'21,511917	36°58'59,302301	504775,503	1221622,922
131	45°16'19,689048	36°59'13,974997	504715,268	1221942,059
132	45°16'17,10369	36°59'18,878418	504634,134	1222047,959
133	45°16'19,177342	36°59'31,078089	504694,875	1222314,678
134	45°16'17,520979	36°59'33,54452	504643,079	1222367,813
135	45°16'04,350184	36°59'16,725292	504240,995	1221996,163
136	45°16'04,903414	36°58'52,491612	504264,618	1221468,090
137	45°16'10,269176	36°58'40,475233	504433,529	1221208,205
138	45°16'06,267748	36°58'15,903462	504316,702	1220671,014
139	45°15'57,052553	36°58'23,591315	504030,114	1220835,040
140	45°15'45,999438	36°58'35,428389	503685,661	1221088,831
141	45°15'32,400524	36°58'55,347169	503260,436	1221517,878
142	45°15'18,22234	36°59'05,33067	502820,036	1221730,128
143	45°15'17,098649	36°58'58,72576	502787,132	1221585,681
144	45°15'21,504792	36°58'47,793838	502926,117	1221349,007
145	45°15'35,498175	36°58'31,253007	503362,610	1220993,748
146	45°15'37,480321	36°58'12,797121	503428,845	1220592,129
147	45°15'39,880939	36°58'12,054020	503503,159	1220576,859
148	45°15'46,191798	36°58'9,408948	503698,709	1220521,641
149	45°15'49,503456	36°58'7,606023	503801,439	1220483,621
150	45°15'59,496157	36°58'2,221459	504111,406	1220370,119
151	45°15'58,215501	36°57'47,559223	504075,907	1220049,980
152	45°15'57,277041	36°57'47,560764	504046,935	1220049,647
153	45°15'54,881449	36°57'25,577992	503979,062	1219569,473
154	45°15'51,330571	36°56'58,403153	503877,010	1218975,639
155	45°15'53,037758	36°56'46,851446	503932,948	1218724,478
156	45°15'53,848574	36°56'43,333447	503958,966	1218648,105
157	45°15'54,992041	36°56'40,856154	503994,962	1218594,553
158	45°15'54,851979	36°56'36,678876	503991,812	1218503,430
159	45°15'53,671665	36°56'36,700433	503955,368	1218503,430
160	45°15'53,640233	36°56'32,472943	503955,587	1218411,255
161	45°15'54,786821	36°56'32,461473	503990,987	1218411,462
162	45°15'54,439864	36°55'42,839390	503994,337	1217329,529
163	45°15'52,795879	36°55'32,390131	503946,569	1217101,063
164	45°15'52,528884	36°55'15,637457	503943,129	1216735,732

165	45°15'57,72216	36°55'07,78386	504105,711	1216566,633
166	45°15'53,13354	36°55'01,660416	503965,818	1216431,267
167	45°15'56,301214	36°54'56,692849	504065,042	1216324,265
168	45°16'0,872661	36°54'49,687004	504208,193	1216173,406
169	45°16'6,549486	36°54'58,224949	504380,978	1216361,853
170	45°16'09,386697	36°55'13,776452	504464,088	1216702,021
171	45°16'10,290037	36°55'14,247546	504491,840	1216712,658
172	45°16'11,426494	36°55'19,042268	504525,547	1216817,640
173	45°16'15,168917	36°55'17,432743	504641,543	1216784,076
174	45°16'19,507844	36°55'23,657144	504773,706	1216921,520
175	45°16'20,677886	36°55'30,187521	504807,957	1217064,344
176	45°16'22,463893	36°55'36,415949	504861,312	1217200,833
177	45°16'24,003583	36°55'42,192646	504907,195	1217327,374
178	45°16'25,358799	36°55'47,586067	504947,495	1217445,484
179	45°16'26,185257	36°55'54,010387	504971,181	1217585,850
180	45°16'28,428353	36°56'04,539298	505037,438	1217816,252
181	45°16'30,045669	36°56'14,351329	505084,588	1218030,774
182	45°16'30,215323	36°56'18,675257	505088,603	1218125,090
183	45°16'30,875667	36°56'23,18708	505107,715	1218223,697
184	45°16'31,130004	36°56'30,709913	505113,446	1218387,772
185	45°16'31,919741	36°56'37,884634	505135,808	1218544,473
186	45°16'32,817239	36°56'42,100589	505162,330	1218636,723
187	45°16'32,515277	36°56'42,735553	505152,830	1218650,443
188	45°16'32,749339	36°56'45,856976	505159,180	1218718,573
189	45°16'33,545159	36°56'50,102219	505182,558	1218811,420
190	45°16'34,712266	36°56'56,119144	505216,904	1218943,031
191	45°16'35,212533	36°57'01,99648	505230,705	1219071,333
1	45°16'36,095305	36°57'07,101362	505256,533	1219182,950
